

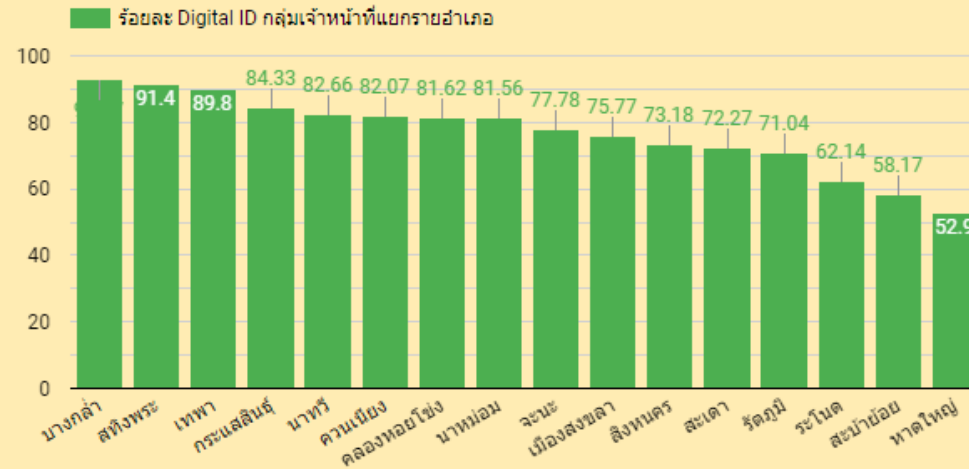
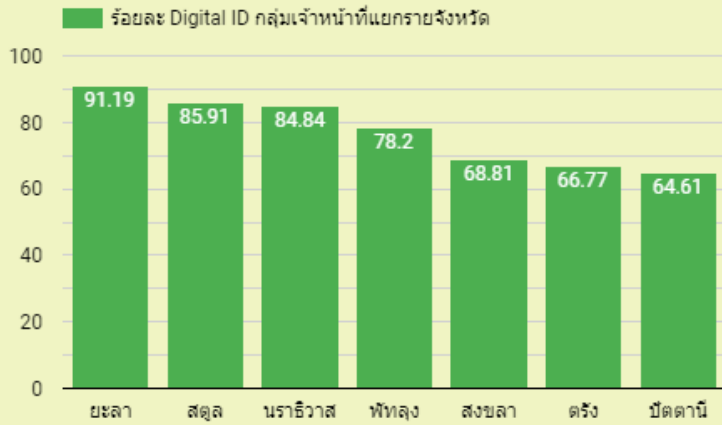


งานดิจิทัลและข้อมูลสุขภาพ
Digital and Health Information

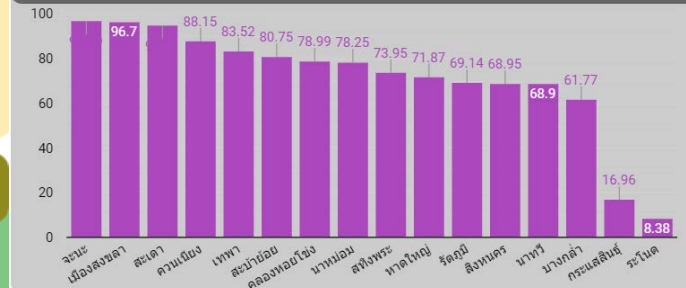
การดำเนินงานดิจิทัลทางการแพทย์



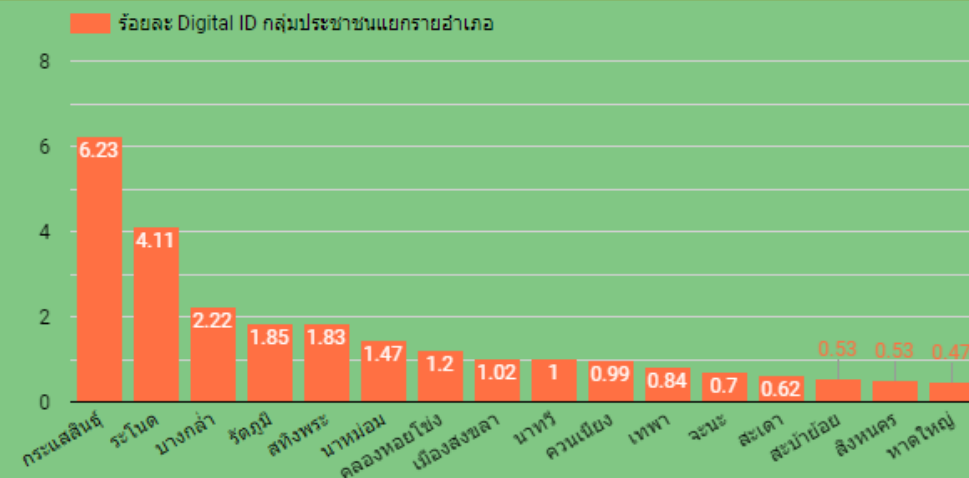
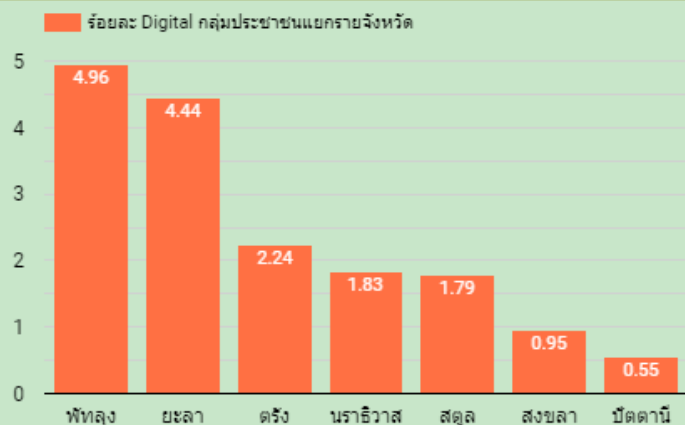
ร้อยละความครอบคลุมการขึ้นทะเบียน DigitalID กลุ่มเจ้าหน้าที่



ร้อยละการยืนยันตัวตนสำเร็จในกลุ่มประชาชนที่ขึ้นทะเบียน



ร้อยละความครอบคลุมการขึ้นทะเบียน DigitalID กลุ่มประชาชน

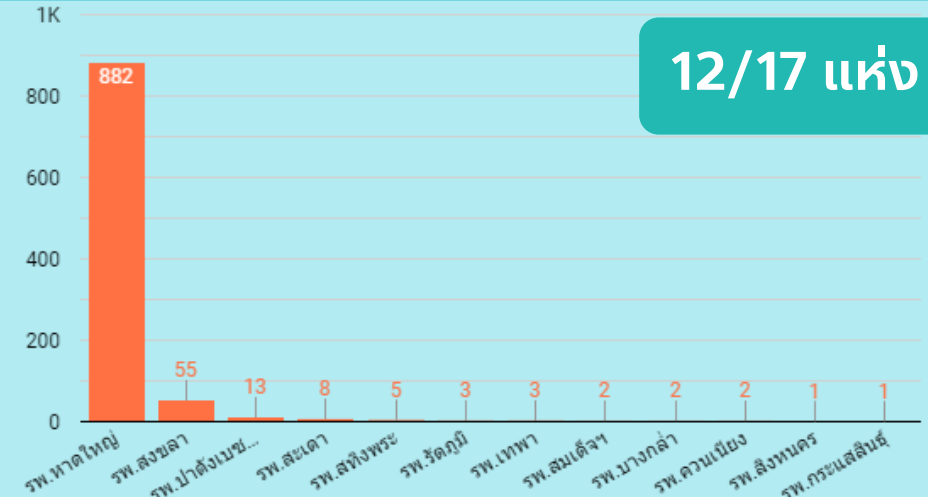
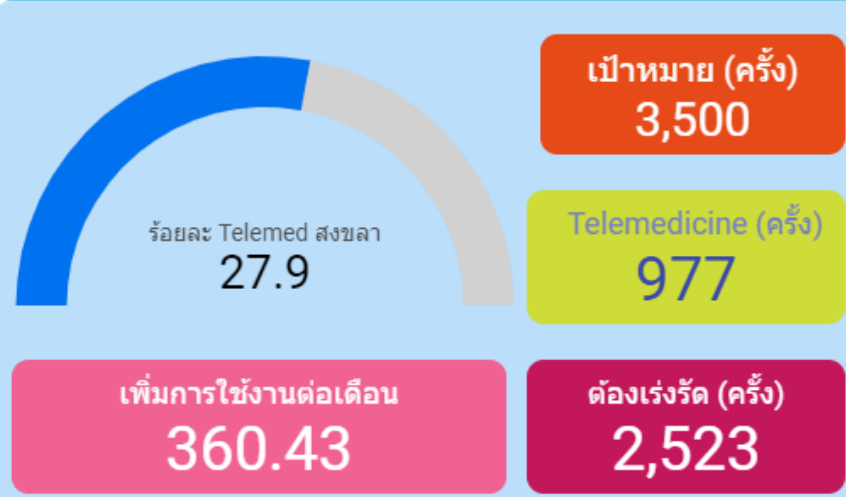


เน้น กลุ่ม อสม.
กลุ่มที่มีและใช้ Smart Phone

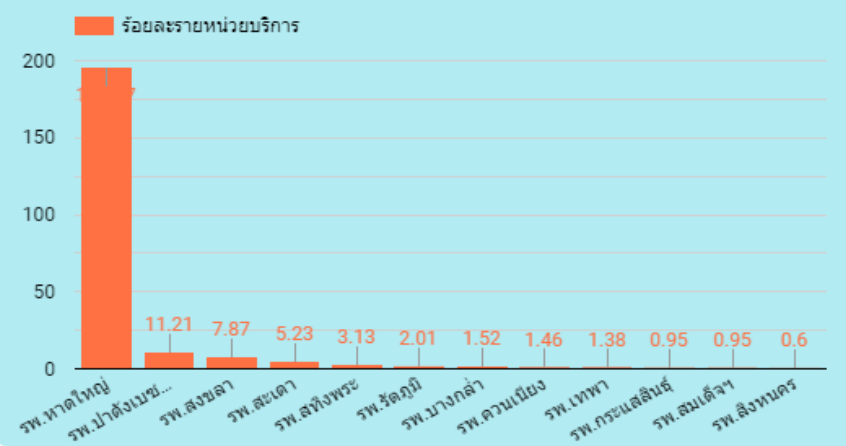
บริการการแพทย์ทางไกล (Telemedicine)

| หน่วยบริการ | เป้าหมาย | ผลงาน | ร้อยละ | |
|-------------|-----------------|-------|--------|--------|
| 10682 | รพ.หาดใหญ่ | 451 | 882 | 195.57 |
| 11398 | รพ.ป่าตองเบซาร์ | 116 | 13 | 11.21 |
| 10745 | รพ.สงขลา | 699 | 55 | 7.87 |
| 11395 | รพ.สะเดา | 153 | 8 | 5.23 |
| 11386 | รพ.สต.ทิงพระ | 160 | 5 | 3.13 |
| 11394 | รพ.รัตภูมิ | 149 | 3 | 2.01 |
| 11399 | รพ.บางกล่ำ | 132 | 2 | 1.52 |
| 11397 | รพ.ควนเนียง | 137 | 2 | 1.46 |
| 11390 | รพ.เทพา | 218 | 3 | 1.38 |
| 11388 | รพ.สมเด็จเจ้า | 210 | 2 | 0.95 |
| 11393 | รพ.กระแสสินธุ์ | 105 | 1 | 0.95 |
| 11400 | รพ.สิงหนคร | 168 | 1 | 0.60 |
| 11387 | รพ.จะนะ | 255 | - | 0.00 |
| 11391 | รพ.สะบ้าย้อย | 114 | - | 0.00 |
| 11392 | รพ.ระโนด | 239 | - | 0.00 |
| 11396 | รพ.นาหม่อม | 96 | - | 0.00 |
| 11401 | รพ.คลองหอยโข่ง | 98 | - | 0.00 |
| รวม | 3,500 | 977 | 27.91 | |

จำนวนการให้บริการการแพทย์ทางไกล (Telemedicine)



ร้อยละการใช้ Telemedicine เปรียบเทียบเป้าหมายรายหน่วยบริการ



ไม่มีข้อมูลให้บริการ

- รพ.จะนะ
- รพ.สะบ้าย้อย
- รพ.ระโนด
- รพ.นาหม่อม
- รพ.คลองหอยโข่ง



สวัสดี..