

การตรวจราชการและนิเทศงาน กรณีปกติ รอบ 1 ปี 2566

จังหวัดสงขลา
18-20 มกราคม 2566

คณะอนุกรรมการ กำหนดประเด็น ตรวจราชการ ประจำปีงบประมาณ 2566

กองตรวจราชการ
สำนักปลัดกระทรวงสาธารณสุข



: ประกอบด้วย ผตร. / สรน. / ผช.ผตร. / ผอ.กตร. / หัวหน้ากลุ่มตรวจเขต, และตัวแทนกรม กอง



6 ประเด็น 39 ตัวชี้วัด ในการตรวจราชการ ปีงบประมาณ 2566



ประเด็นที่ 1 Health For Wealth

1.1 ภัยสุขภาพจากการแพทย์

- ร้อยละของการจัดบริการคลินิกภัยสุขภาพจากการแพทย์ และการส่งเสริมงานวิจัยด้านภัยสุขภาพ
 - ร้อยละของผู้ป่วยที่มีการวินิจฉัยระยะประคับประคอง
 - ร้อยละของผู้ป่วยทั้งหมดที่ได้รับการรักษาด้วยยาต้านภัยสุขภาพจากการแพทย์
 - จำนวนงานวิจัยและการจัดการความรู้ด้านภัยสุขภาพจากการแพทย์ของหน่วยงานในสังกัด สธ.

1.2 การพัฒนาการท่องเที่ยวเชิงสุขภาพ และการแพทย์

- อัตราการเพิ่มขึ้นของจำนวนสถานประกอบการด้านการท่องเที่ยวเชิงสุขภาพที่ได้รับมาตรฐาน
- ร้อยละของศูนย์เวลเนส / แหล่งท่องเที่ยวเชิงสุขภาพ / สร้างสรรค์ด้านภูมิปัญญาการแพทย์แผนไทยการแพทย์ทางเลือก
- ร้อยละผลิตภัณฑ์สุขภาพที่ได้รับการส่งเสริมและได้รับการอนุญาต

ประเด็นที่ 5 ลดป่วย ลดตาย และ การสร้างความมั่นคงทางสุขภาพ

5.1 ลดป่วย ลดตาย

- ลดป่วย ลดตาย จากโรคหลอดเลือดหัวใจ
- ลดป่วย ลดตาย จากโรคหลอดเลือดสมอง
- ร้อยละของผู้ป่วยสามารถควบคุมเบาหวาน และความดันโลหิตสูงได้ตามเกณฑ์
- ร้อยละของผู้ที่ได้รับการคัดกรองมะเร็ง
 - มะเร็งปากมดลูก
 - มะเร็งลำไส้ใหญ่และไส้ตรง
 - มะเร็งช่องปาก

5.2 ความมั่นคงด้านสุขภาพ

- ความครอบคลุมการฉีดวัคซีนโควิด-19 ในกลุ่ม 607
 - ความครอบคลุมการฉีดวัคซีนโควิด-19 ในกลุ่มหญิงวัยเจริญพันธุ์อายุ 15-45 ปี
- มีระบบ Situation Awareness ที่มีประสิทธิภาพ
 - มีผู้ปฏิบัติงาน SAT ที่ผ่านการอบรมอย่างเพียงพอ
 - มีการจัดทำ CIR ระดับจังหวัดและระดับเขตที่ชัดเจน
- ร้อยละของผู้บริหารระดับจังหวัดที่ผ่านการอบรมหลักสูตร ICS & EOC 100
- มีทีม CDCU ที่ผ่านการฝึกอบรม
- มี Official document ของหน่วยงานสาธารณสุขระดับจังหวัด
- มี operational plans สำหรับ 3 ภัยที่สำคัญ
- มีแผน BCP สำหรับสสจ. / สวท. และ สวท.

6 ตัว

3 ตัว

ประเด็นที่ 2 ระบบสุขภาพปฐมภูมิ

- ร้อยละของอำเภอผ่านเกณฑ์การประเมินการพัฒนาคุณภาพชีวิตที่มีคุณภาพ
- จำนวนการจัดตั้งหน่วยบริการปฐมภูมิและเครือข่ายหน่วยบริการปฐมภูมิ
- จำนวน ปชช. คนไทย มีหมอประจำตัว 3 คน

14 ตัว

ประเด็นที่ 3 สุขภาพกลุ่มวัย และการยกระดับบริการผู้สูงอายุ

3.1 กลุ่มวัย มารดาและทารก

- อัตราส่วนการตายมารดาไทยต่อการเกิดมีชีพแสนคน
- อัตราตายทารกแรกเกิดอายุน้อยกว่าหรือเท่ากับ 28 วัน เด็กปฐมวัย
- ร้อยละของเด็กปฐมวัยมีพัฒนาการสมวัย
- ร้อยละของเด็กปฐมวัยที่ได้รับการคัดกรองแล้วมีพัฒนาการล่าช้าแล้วได้รับการกระตุ้นพัฒนาการด้วย TEDA4I หรือมาตรฐานอื่น
- ร้อยละของเด็กอายุ 0-5 ปี สูงดีสมส่วน
- ร้อยละของเด็กอายุ 3 ปี ปราศจากฟันผุวัยทำงาน
- อัตราการฆ่าตัวตายสำเร็จไม่เกิน 8.0 ต่อแสนประชากร
- ร้อยละของผู้ป่วยโรคซึมเศร้าเข้าถึงบริการสุขภาพจิตตัวชี้วัดกำกับ ติดตาม
- ร้อยละของเด็กอายุ 6-14 ปี สูงดีสมส่วน

3.2 ผู้สูงอายุ

- ร้อยละของโรงพยาบาลที่มีคลินิกผู้สูงอายุ
- ร้อยละของผู้สูงอายุที่ผ่านการคัดกรองพบว่าเสี่ยงต่อการเกิดภาวะสมองเสื่อมหรือภาวะหกล้ม
 - ร้อยละของผู้สูงอายุที่ผ่านการคัดกรองการเกิดภาวะสมองเสื่อม
 - ร้อยละของผู้สูงอายุที่ผ่านการคัดกรองการเกิดภาวะหกล้ม
- ร้อยละของผู้สูงอายุที่มีแผนส่งเสริมสุขภาพดี
- ร้อยละของผู้สูงอายุและผู้ที่มีภาวะพึ่งพิงที่ได้รับการดูแล
- จำนวนชมรมผู้สูงอายุที่ดำเนินการด้านสุขภาพ
- จำนวนผู้ที่ได้รับบริการใช้ฟันเทียม/รากฟันเทียม

2 ตัว

ประเด็นที่ 6 องค์กรสมรรถนะสูง

การเงินการคลังสุขภาพ

- ร้อยละของหน่วยบริการที่ประสบภาวะวิกฤตทางการเงิน
- ร้อยละของการกำกับติดตามแผนการกองทุนตามนโยบายการกองทุน

3 ตัว

ประเด็นที่ 4 Digital Health

- จังหวัดที่มีบริการการแพทย์ทางไกลตามเกณฑ์ที่กำหนด
- ร้อยละของจังหวัดที่ประชาชนไทยมีดิจิทัลสโตร์ เพื่อการเข้าถึงระบบบริการสุขภาพแบบไร้รอยต่อ
- ร้อยละเขตสุขภาพที่ใช้ระบบ AI DR screening ในการตรวจคัดกรองเบาหวานขึ้นจอตา

แนวทางการนำเสนอการตรวจราชการ

นำเสนอสถานการณ์และ
ปัญหาสาธารณสุขในพื้นที่
แผนยุทธศาสตร์จังหวัด แนว
ทางการดำเนินงานตาม
ประเด็นการตรวจราชการ
ปัญหาอุปสรรคและแนว
ทางแก้ไข

คปสอ. นำเสนอผลการ
วิเคราะห์สถานการณ์และ
ปัญหาสาธารณสุขในพื้นที่
ยุทธศาสตร์ แนวทางการ
ดำเนินงานตามแผนการตรวจ
ราชการ ปี 2566

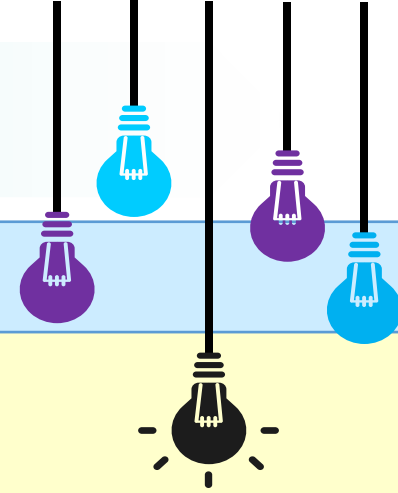


นำเสนอผลการดำเนินงาน
Service Plan ตามประเด็น
การตรวจราชการของหน่วย
บริการในภาพรวมจังหวัด
สงขลา

รพ.สต. นำเสนอสรุปปัญหา
สาธารณสุขในพื้นที่ แผน
ยุทธศาสตร์ของพื้นที่ ปี 2566



กำหนดการตรวจราชการ 18 -20 มกราคม 2566



18 มกราคม 2566

08.30 -16.30 น.

- ทีมตรวจราชการ รวบรวมและวิเคราะห์ข้อมูล ณ ห้องประชุม สสจ.สงขลา
- ประเด็นปฐมภูมิ ณ ห้องประชุม สสอ.เมืองสงขลา
 - ประเด็นแม่และเด็ก ณ ห้องประชุมลีลาวดี
 - ประเด็นความมั่นคงทางสุขภาพ ณ ห้องประชุมชบาแดง
 - ประเด็น Service Plan ณ ห้องประชุมประชาคมสาธารณสุข จ.สงขลา ชั้น 4 สสจ.สงขลา

19 มกราคม 2566

09.00-11.00 น.

- นำเสนอสถานการณ์และปัญหาสาธารณสุขในพื้นที่ แผนยุทธศาสตร์จังหวัด แนวทางการดำเนินงานตามประเด็นการตรวจราชการ ปัญหาอุปสรรคและแนวทางแก้ไข โดย นพ.สสจ. หรือผู้แทน(นำเสนอ 30 นาที)
 - นำเสนอผลการดำเนินงาน Service Plan ตามประเด็นการตรวจราชการของหน่วยบริการในภาพรวมจังหวัด โดย ผอ.รพศ./รพท. หรือผู้แทน(นำเสนอ 30 นาที)
- ณ ห้องประชุมทิพย์พร สสจ.สงขลา

11.00-16.30 น.

- ทีมผู้ตรวจราชการฯ ตรวจสอบ คปสอ.ควนเนียง/ รพ.สต.เกาะใหญ่ อ.ควนเนียง จ.สงขลา
- ทีมสาธารณสุขนิเทศ ตรวจสอบ คปสอ.นาทวี /รพ.สต.ลำซิ่ง อ.นาทวี จ.สงขลา

20 มกราคม 2566

09.00 – 12.00 น.

- สรุปผลการตรวจราชการและร่วมแลกเปลี่ยนแนวทางการแก้ไขปัญหา/ข้อเสนอแนะ ณ ห้องประชุมนภารักษ์ รพ.หาดใหญ่ อ.หาดใหญ่ จ.สงขลา



ขอบคุณครับ