

6 ประเด็น 39 ตัวชี้วัด ในการตรวจราชการ ปีงบประมาณ 2566



ประเด็นที่ 1 Health For Wealth

1.1 ภัยสุขภาพจากการแพทย์

- ร้อยละของการจัดบริการคลินิกภัยสุขภาพจากการแพทย์ และการส่งเสริมงานวิจัยด้านภัยสุขภาพ
 - ร้อยละของผู้ป่วยที่มีการวินิจฉัยระยะประคับประคอง
 - ร้อยละของผู้ป่วยทั้งหมดที่ได้รับการรักษาด้วยยาหลักทางการแพทย์
 - จำนวนงานวิจัยและการจัดการความรู้ด้านภัยสุขภาพจากการแพทย์ของหน่วยงานในสังกัด สธ.

1.2 การพัฒนาการท่องเที่ยวเชิงสุขภาพ และการแพทย์

- อัตราการเพิ่มขึ้นของจำนวนสถานประกอบการด้านการท่องเที่ยวเชิงสุขภาพที่ได้รับมาตรฐาน
- ร้อยละของศูนย์เวลเนส / แหล่งท่องเที่ยวเชิงสุขภาพ / สร้างสรรค์ด้านภูมิปัญญาการแพทย์แผนไทยการแพทย์ทางเลือก
- ร้อยละผลิตภัณฑ์สุขภาพที่ได้รับการส่งเสริมและได้รับการอนุญาต

6 ตัว

ประเด็นที่ 5 ลดป่วย ลดตาย และการสร้างความมั่นคงทางสุขภาพ

5.1 ลดป่วย ลดตาย

- ลดป่วย ลดตาย จากโรคหลอดเลือดหัวใจ
- ลดป่วย ลดตาย จากโรคหลอดเลือดสมอง
- ร้อยละของผู้ป่วยสามารถควบคุมเบาหวาน และความดันโลหิตสูงได้ตามเกณฑ์
- ร้อยละของผู้ที่ได้รับการคัดกรองมะเร็ง
 - มะเร็งปากมดลูก
 - มะเร็งลำไส้ใหญ่และไส้ตรง
 - มะเร็งช่องปาก

5.2 ความมั่นคงด้านสุขภาพ

- ความครอบคลุมการฉีดวัคซีนโควิด-19 ในกลุ่ม 607
 - ความครอบคลุมการฉีดวัคซีนโควิด-19 ในกลุ่มหญิงวัยเจริญพันธุ์อายุ 15-45 ปี
- มีระบบ Situation Awareness ที่มีประสิทธิภาพ
 - มีผู้ปฏิบัติงาน SAT ที่ผ่านการอบรมอย่างเพียงพอ
 - มีการจัดทำ CIR ระดับจังหวัดและระดับเขตที่ชัดเจน
- ร้อยละของผู้บริหารระดับจังหวัดที่ผ่านการอบรมหลักสูตร ICS & EOC 100
- มีทีม CDCU ที่ผ่านการฝึกอบรม
- มี Official document ของหน่วยงานสาธารณสุขระดับจังหวัด
- มี operational plans สำหรับ 3 ภัยที่สำคัญ
- มีแผน BCP สำหรับสสจ. /สว.และสวท.

11 ตัว

ประเด็นที่ 2 ระบบสุขภาพปฐมภูมิ

- ร้อยละของอำเภอผ่านเกณฑ์การประเมินการพัฒนาคุณภาพชีวิตที่มีคุณภาพ
- จำนวนการจัดตั้งหน่วยบริการปฐมภูมิและเครือข่ายหน่วยบริการปฐมภูมิ
- จำนวน ปชช. คนไทย มีหมอประจำตัว 3 คน

3 ตัว

ประเด็นที่ 3 สุขภาพกลุ่มวัย และการยกระดับบริการผู้สูงอายุ

3.1 กลุ่มวัยมารดาและทารก

- อัตราส่วนการตายมารดาไทยต่อการเกิดมีชีพแสนคน
- อัตราตายการแรกเกิดอายุน้อยกว่าหรือเท่ากับ 28 วัน เด็กปฐมวัย
- ร้อยละของเด็กปฐมวัยมีพัฒนาการสมวัย
- ร้อยละของเด็กปฐมวัยที่ได้รับการคัดกรองแล้วมีพัฒนาการล่าช้าแล้วได้รับการกระตุ้นพัฒนาการด้วย TEDA4I หรือมาตรฐานอื่น
- ร้อยละของเด็กอายุ 0-5 ปี สูงดีสมส่วน
- ร้อยละของเด็กอายุ 3 ปี ปราศจากฟันผุวัยทำงาน
- อัตราการฆ่าตัวตายสำเร็จไม่เกิน 8.0 ต่อแสนประชากร
- ร้อยละของผู้ป่วยโรคซึมเศร้าเข้าถึงบริการสุขภาพจิตตัวชี้วัดกำกับ ติดตาม
- ร้อยละของเด็กอายุ 6-14 ปี สูงดีสมส่วน

14 ตัว

3.2 ผู้สูงอายุ

- ร้อยละของโรงพยาบาลที่มีคลินิกผู้สูงอายุ
- ร้อยละของผู้สูงอายุที่ผ่านการคัดกรองพบว่าเสี่ยงต่อการเกิดภาวะสมองเสื่อมหรือภาวะหกล้ม
 - ร้อยละของผู้สูงอายุที่ผ่านการคัดกรองการเกิดภาวะสมองเสื่อม
 - ร้อยละของผู้สูงอายุที่ผ่านการคัดกรองการเกิดภาวะหกล้ม
- ร้อยละของผู้สูงอายุมีแผนส่งเสริมสุขภาพดี
- ร้อยละของผู้สูงอายุและผู้ที่มีภาวะพึ่งพิงได้รับการดูแล
- จำนวนชมรมผู้สูงอายุที่ดำเนินการด้านสุขภาพ
- จำนวนผู้ที่ได้รับบริการใส่ฟันเทียม/รากฟันเทียม

2 ตัว

ประเด็นที่ 6 องค์กรสมรรถนะสูง

การเงินการคลังสุขภาพ

- ร้อยละของหน่วยบริการที่ประสบภาวะวิกฤตทางการเงิน
- ร้อยละของการกำกับติดตามแผนการกองทุนตามนโยบายการกองทุน

3 ตัว

ประเด็นที่ 4 Digital Health

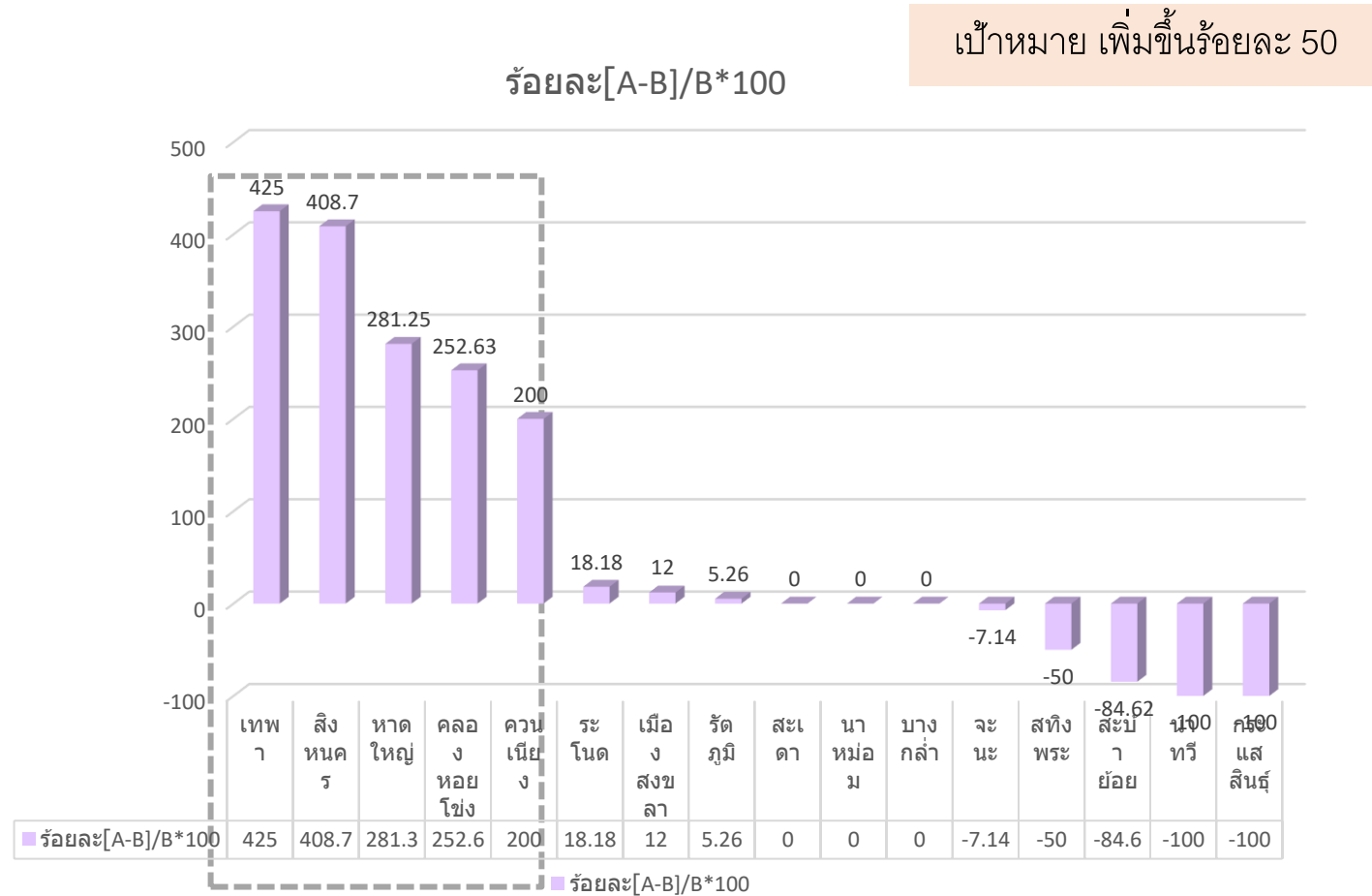
- จังหวัดที่มีบริการการแพทย์ทางไกลตามเกณฑ์ที่กำหนด
- ร้อยละของจังหวัดที่ประชาชนไทยมีดิจิทัลไอดี เพื่อการเข้าถึงระบบบริการสุขภาพแบบไร้รอยต่อ
- ร้อยละเขตสุขภาพที่ใช้ระบบ AI DR screening ในการตรวจคัดกรองเบาหวานขึ้นจอตา

1.1 กัญชาทางการแพทย์

1. ร้อยละการจัดบริการคลินิกกัญชาทางการแพทย์และการส่งเสริมงานวิจัยด้านกัญชา

ร้อยละของผู้ป่วยทั้งหมดที่ได้รับการรักษาด้วยยากัญชาทางการแพทย์แผนไทย (เพิ่มขึ้นร้อยละ 50) (กรมการแพทย์แผนไทย)

| อำเภอ | ปีงบประมาณ 2564 [B] | ปีงบประมาณ 2566 [A] | ร้อยละ[A-B]/B*100 |
|-------------|---------------------|---------------------|-------------------|
| เทพา | 4 | 21 | 425 |
| สิงหนคร | 23 | 117 | 408.7 |
| หาดใหญ่ | 16 | 61 | 281.25 |
| คลองหอยโข่ง | 19 | 67 | 252.63 |
| ควนเนียง | 3 | 9 | 200 |
| ระโนด | 11 | 13 | 18.18 |
| เมืองสงขลา | 25 | 28 | 12 |
| รัตภูมิ | 19 | 20 | 5.26 |
| สะเดา | 0 | 48 | 0 |
| นาหม่อม | 0 | 27 | 0 |
| บางกล่ำ | 0 | 8 | 0 |
| จะนะ | 42 | 39 | -7.14 |
| สติงพระ | 2 | 1 | -50 |
| สะบ้าย้อย | 39 | 6 | -84.62 |
| นาทวี | 1 | 0 | -100 |
| กระแสดินธุ์ | 10 | 0 | -100 |
| รวม | 214 | 465 | 117.29 |



1.1 กัญชาทางการแพทย์

1. ร้อยละการจัดบริการคลินิกกัญชาทางการแพทย์และการส่งเสริมงานวิจัยด้านกัญชา

จำนวนงานวิจัยและการจัดการความรู้ด้านกัญชาทางการแพทย์แผนไทยของหน่วยงานในสังกัดกระทรวงสาธารณสุข (ระดับเขตสุขภาพละ 2 เรื่อง) (สกช.สป.และกรมการแพทย์แผนไทย)

❖ งานวิจัยประสิทธิผลการใช้น้ำมันกัญชา ตำรับหมอเดชาต่ออาการนอนไม่หลับ
โรงพยาบาลระโนด

❖ โครงการวิจัยเพื่อศึกษาประสิทธิผลความปลอดภัยและประเมิณทางเศรษฐศาสตร์
ของผลิตภัณฑ์กัญชาทางการแพทย์
โรงพยาบาลหาดใหญ่

1.2 การพัฒนาการท่องเที่ยวเชิงสุขภาพและการแพทย์

ร้อยละของศูนย์เวลเนส (Wellness Center) / แหล่งท่องเที่ยวเชิงสุขภาพที่ได้รับการยกระดับแบบมีส่วนร่วม และสร้างสรรค์ด้านภูมิปัญญา การแพทย์แผนไทย การแพทย์ทางเลือกและสมุนไพรให้มีคุณค่าและมูลค่าสูงเพิ่มขึ้น (เพิ่มขึ้นร้อยละ 20 จากปีที่ผ่านมา : 36 แห่ง) (กรมการแพทย์แผนไทย)

Key results/Quick win

3 เดือน

ส่วนกลาง

1. สื่อสาร/ถ่ายทอดโครงการให้แก่ผู้เกี่ยวข้องที่สนใจทั่วประเทศ เข้ารับการประเมินเพื่อยกระดับให้เป็นศูนย์เวลเนสและแหล่งท่องเที่ยวเชิงสุขภาพฯ ผ่านระบบออนไลน์
2. จัดทำ Brand “Thainess” เพื่อยกระดับสถานประกอบการ Wellness Center และแหล่งท่องเที่ยวเชิงสุขภาพฯ (บูรณาการ สบส. ททท. กรมการท่องเที่ยว)
3. จัดทำหลักสูตรผู้ตรวจประเมินศูนย์เวลเนส
4. จัดอบรมหลักสูตรผู้ตรวจประเมินเพื่อสร้างผู้ประเมินส่วนกลางและภูมิภาค

ส่วนภูมิภาค (สป.)

1. เข้าร่วมการอบรมหลักสูตรผู้ตรวจประเมิน
2. ประชาสัมพันธ์ให้สถานประกอบการ และแหล่งท่องเที่ยวฯ เข้ารับการประเมินเพื่อยกระดับและสร้างความมั่นใจแก่นักท่องเที่ยว

Key results/Quick win

6 เดือน

ส่วนกลาง

1. ประเมินสถานประกอบการที่สมัครเข้ารับการประเมินเพื่อยกระดับให้เป็นศูนย์เวลเนส และแหล่งท่องเที่ยวเชิงสุขภาพฯ

ส่วนภูมิภาค (สป.)

1. ร่วมประเมินสถานประกอบการที่สมัครเข้ารับการประเมิน เพื่อยกระดับให้เป็นศูนย์เวลเนส
2. จังหวัด/แหล่งท่องเที่ยวเชิงสุขภาพฯ ประเมินตนเองตามเกณฑ์ที่กำหนด

จังหวัดท่องเที่ยว 22 จังหวัด

พระนครศรีอยุธยา, สมุทรปราการ, สมุทรสาคร, สระบุรี, เชียงใหม่, ขอนแก่น, นครราชสีมา, ภูเก็ต, สุราษฎร์ธานี, กาญจนบุรี, ประจวบคีรีขันธ์, กรุงเทพมหานคร, นครปฐม, นนทบุรี, ปทุมธานี, เพชรบุรี, ฉะเชิงเทรา, ชลบุรี, ระยอง, กระบี่, พังงา, และ สงขลา

Key results/Quick win

9 เดือน

ส่วนกลาง

1. ร่วมประเมินสถานประกอบการที่สมัครเข้ารับการประเมินเพื่อยกระดับให้เป็นศูนย์เวลเนส
2. ลงพื้นที่เพื่อให้ข้อเสนอแนะการพัฒนาต่อยอดแหล่งท่องเที่ยวเชิงสุขภาพฯ ร่วมกับเครือข่าย

ส่วนภูมิภาค (สป.)

1. ร่วมประเมินสถานประกอบการที่สมัครเข้ารับการประเมินเพื่อยกระดับให้เป็นศูนย์เวลเนส
2. ร่วมลงพื้นที่เพื่อรับข้อเสนอแนะและพัฒนาต่อยอดแหล่งท่องเที่ยวเชิงสุขภาพฯ ร่วมกับเครือข่าย

Key results/Quick win

12 เดือน

ส่วนกลาง

1. มอบใบประกาศให้กับสถานประกอบการ และแหล่งท่องเที่ยวเชิงสุขภาพฯ ที่ได้รับการรับรอง อย่างน้อย 36 แห่ง
2. ส่งต่อข้อมูลไปยังหน่วยงานที่เกี่ยวข้อง เพื่อประชาสัมพันธ์และส่งเสริมการประกอบการด้านธุรกิจท่องเที่ยว
3. ประชาสัมพันธ์ศูนย์เวลเนส ที่ได้รับการรับรอง Thainess และส่งเสริมการประกอบการด้านธุรกิจท่องเที่ยว และเชิญเข้าร่วมรับการประเมินในปีถัดไป

จังหวัดท่องเที่ยว 22 จังหวัด

พระนครศรีอยุธยา, สมุทรปราการ, สมุทรสาคร, สระบุรี, เชียงใหม่, ขอนแก่น, นครราชสีมา, ภูเก็ต, สุราษฎร์ธานี, กาญจนบุรี, ประจวบคีรีขันธ์, กรุงเทพมหานคร, นครปฐม, นนทบุรี, ปทุมธานี, เพชรบุรี, ฉะเชิงเทรา, ชลบุรี, ระยอง, กระบี่, พังงา, และ สงขลา

จำนวนผู้ประกอบการที่ขออนุญาตสมุนไพรควบคุม (กัญชา)



| | | ขอใบอนุญาต | ออกใบอนุญาต | รับใบอนุญาตแล้ว | ยื่นขอที่กรมฯ |
|-------------------|-------------|------------|-------------|-----------------|---------------|
| ศึกษาวิจัย | บุคคลธรรมดา | 0 | 0 | 0 | |
| | นิติบุคคล | 1 | 1 | 1 | |
| | รวม | 1 | 1 | 1 | |
| จำหน่ายหรือแปรรูป | บุคคลธรรมดา | 107 | 74 | 59 | 4 |
| | นิติบุคคล | 6 | 3 | 3 | |
| | ยกเลิก | 2 | | | |
| | รวม | 115 | 77 | 62 | |
| ส่งออก | บุคคลธรรมดา | 0 | 0 | 0 | |
| | นิติบุคคล | 1 | 0 | 0 | |
| | รวม | 1 | 0 | 0 | |
| รวม | | 113 | 78 (69%) | 63 | 4 |

จำนวนผู้ประกอบการที่ขออนุญาตสมุนไพรควบคุม (กัญชา)



จำนวนผู้ประกอบการที่ได้รับใบอนุญาตแบ่งตามอำเภอ

| อำเภอ | จำนวน (ราย) |
|-------------|-------------|
| หาดใหญ่ | 62+2 |
| สะเตาะ | 9+1 |
| บางกล่ำ | 6 |
| เมือง | 6 |
| ควนเนียง | 3 |
| นาทวี | 3 |
| สิงหนคร | 3 |
| รัตภูมิ | 3 |
| ระโนด | 2 |
| สะบ้าย้อย | 1+1 |
| สตงพระ | 1 |
| จะนะ | 1 |
| นาหม่อม | 0 |
| กระเสี้ยว | 0 |
| คลองหอยโข่ง | 0 |
| รวม | 100 |

หมายเหตุ จำนวนที่บวกตามหลังคือรายที่ขอจากกรมฯ

ข้อมูล ณ วันที่ 27 ธ.ค. 65