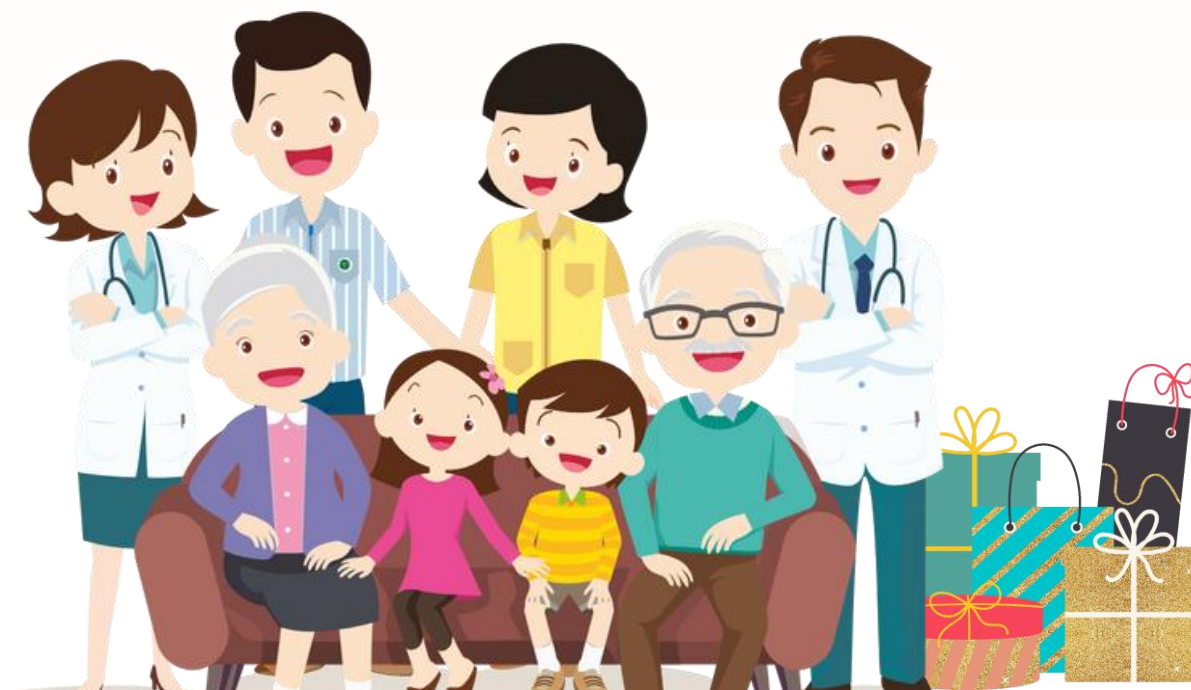




สำนักงานสาธารณสุขจังหวัดสงขลา

Songkhla Provincial Public Health Office

โครงการของขวัญปีใหม่ พ.ศ.2566 ปีแห่งสุขภาพสูงวัยไทย กระทรวงสาธารณสุข





ยุทธศาสตร์ความเป็นเลิศ กระทรวงสาธารณสุข ปี 2566



กองบริหารการสาธารณสุข
สำนักงานปลัดกระทรวงสาธารณสุข
Health Administration Division

ของขวัญปีใหม่ ปี 2566

มติการประชุมคณะอนุกรรมการขับเคลื่อนนโยบายด้านสุขภาพผู้สูงอายุให้ได้รับการดูแลอย่างเป็นระบบและทั่วถึง ครั้งที่ 2/2565 เมื่อวันที่ 13 ธันวาคม 2565

- ดำเนินการคัดกรองผู้สูงอายุที่มีความผิดปกติ และทำตัวอย่าง dash board จำลองการรักษา
- ลงพื้นที่นำร่องจังหวัดนนทบุรี เพื่อเตรียมความพร้อมการคัดกรอง และมอบแว่นสายตา ในวันที่ 26 ธ.ค 65
- สนับสนุนวัสดุ อุปกรณ์ ชุดสิทธิประโยชน์สำหรับผู้สูงอายุ (สป.สช.)

สนับสนุนวัสดุ อุปกรณ์ ชุดสิทธิประโยชน์สำหรับผู้สูงอายุ (สปสช.)

คัดกรองกลุ่มอาการผู้สูงอายุ 9 ด้าน (Blue Book)

1. สุขภาพช่องปาก
2. การได้ยิน
3. การขาดสารอาหาร
4. การมองเห็น
5. ความคิดความจำ
6. ภาวะซึมเศร้า
7. การกลั้นปัสสาวะ
8. การเคลื่อนไหวร่างกาย
9. การปฏิบัติกิจวัตรประจำวัน (ADL)

10 ล้านคน

แว่นตา

ชุดสิทธิประโยชน์ :

ขอรับการสนับสนุนงบประมาณ จากกองทุนหลักประกันสุขภาพท้องถิ่น

กลุ่มเป้าหมาย :

ผู้สูงอายุที่มีสายตาผิดปกติ (สั้น-ยาว)

5 แสนชิ้น

ผ้าอ้อมผู้ใหญ่

ชุดสิทธิประโยชน์ :

(ผ้าอ้อมผู้ใหญ่แผ่นรองชั้นการซับถ่าย แผ่นเสริมซึมซับ ผ้าอ้อมทางเลือก)

กลุ่มเป้าหมาย :

- กลุ่ม ก ADL 0 - 6
- กลุ่ม ข มีภาวะกลั้นปัสสาวะอุจจาระไม่ได้

5 ล้านชิ้น

ฟันเทียม

ชุดสิทธิประโยชน์ :

(ฟันเทียม รากฟันเทียม)

กลุ่มเป้าหมาย :

- ฟันเทียม สำหรับผู้มีความจำเป็น 36,000 ราย
- รากฟันเทียม สำหรับผู้ใส่ฟันเทียมทั้งปาก แล้วหลวม 3,500 ราย

ขอรับงบประมาณจากกองทุนหลักประกันสุขภาพท้องถิ่น หรือกองทุนฟื้นฟูสมรรถภาพระดับจังหวัด



ยุทธศาสตร์ความเป็นเลิศ กระทรวงสาธารณสุข ปี 2566



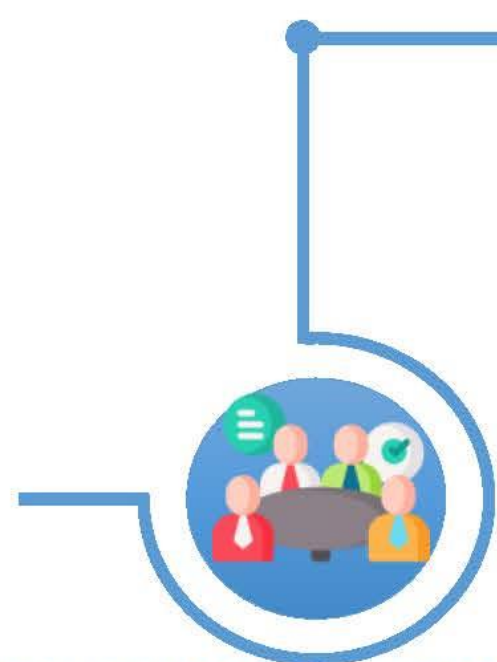
กองบริหารการสาธารณสุข
สำนักงานปลัดกระทรวงสาธารณสุข
Health Administration Division

โครงการของขวัญปีใหม่ พ.ศ. 2566 ปีแห่งสุขภาพสูงวัยไทย กระทรวงสาธารณสุข



28 ม.ค. 66

Kick off โครงการของขวัญปีใหม่
พ.ศ. 2566 ปีแห่งสุขภาพสูงวัยไทย
กระทรวงสาธารณสุข **พร้อมกันทุกจังหวัด**



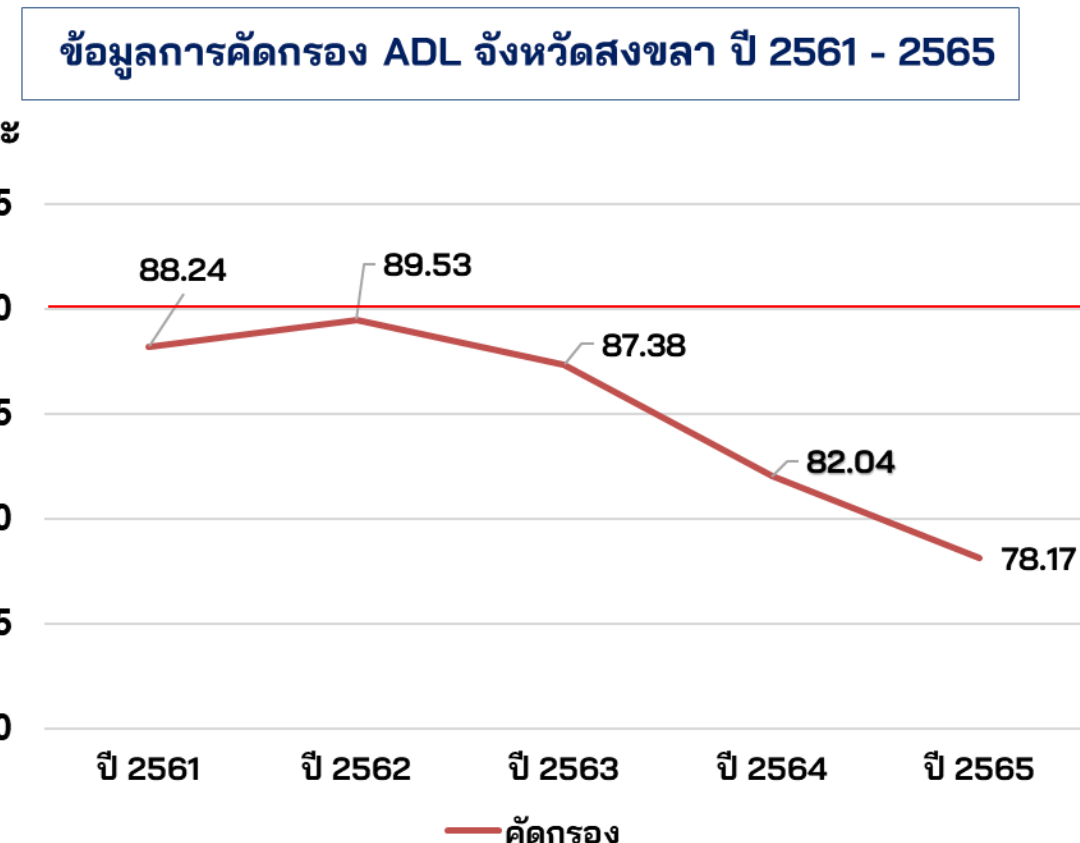
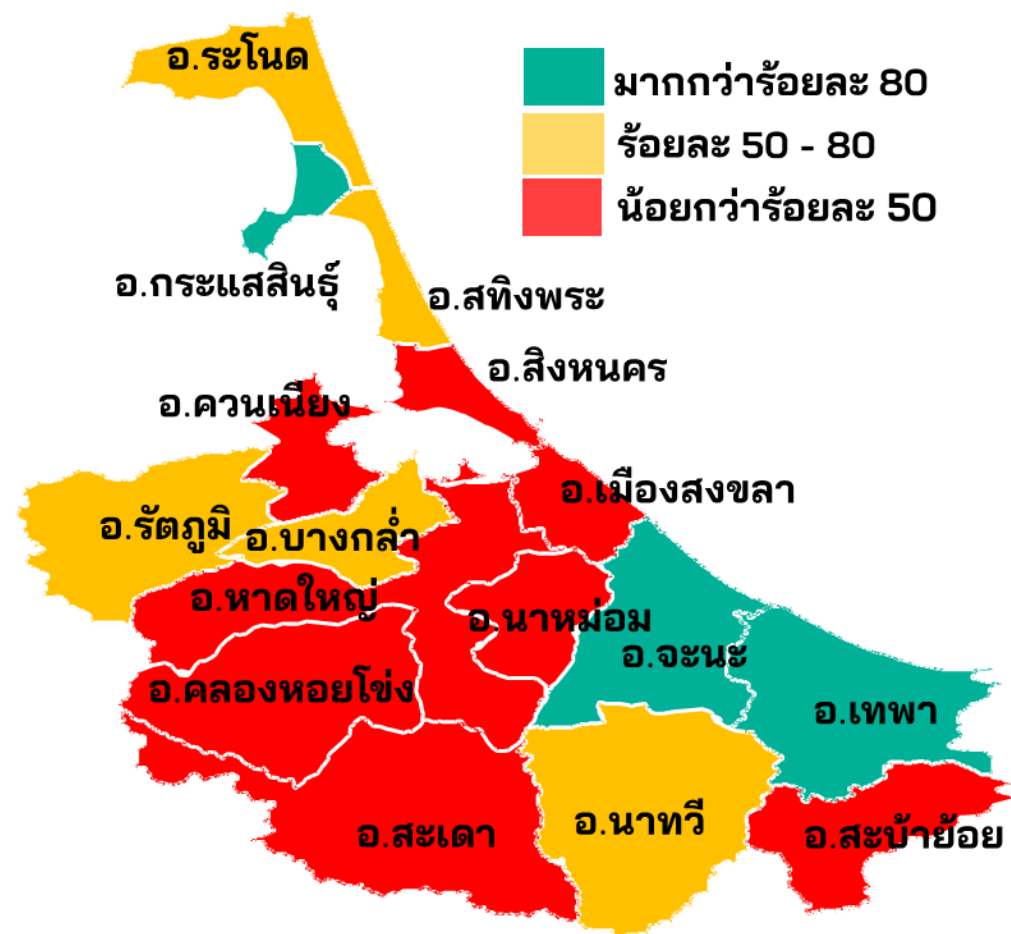
รองนายกรัฐมนตรี และ รมว.สาธารณสุข
เป็นประธาน

จัดกิจกรรม : จังหวัดนครราชสีมา



บูรณาการหน่วยงาน : สป.สธ. / กรมอนามัย / กรมการแพทย์ / กรมสนับสนุนบริการสุขภาพ / กรมสุขภาพจิต

การคัดกรอง ADL ผู้สูงอายุจังหวัดสงขลา ปี 2566



อำเภอ	ผู้สูงอายุทั้งหมด	คัดกรอง	ร้อยละ	จำนวนผู้สูงอายุที่ได้รับการคัดกรอง					
				ติดสังคม (คน)	ร้อยละ	ติดบ้าน (คน)	ร้อยละ	ติดเตียง (คน)	ร้อยละ
เมืองสงขลา	30,177	9,480	31.41	8,752	92.32	616	6.50	112	1.18
หาดใหญ่	57,210	16,191	28.3	15,888	98.13	201	1.24	102	0.63
ควนเนียง	5,988	1,623	27.1	1,605	98.89	13	0.80	5	0.31
นาหม่อม	4,678	1,925	41.15	1,856	96.42	38	1.97	31	1.61
สะบ้าย้อย	9,144	3,395	37.13	3,312	97.56	61	1.80	22	0.65
สะเดา	16,314	7,937	48.65	7,606	95.83	253	0.98	78	0.98
สิงหนคร	13,046	6,320	48.44	6,065	95.97	210	3.32	45	0.71
คลองหอยโข่ง	4,311	2,635	61.12	2,599	98.63	21	0.80	15	0.57
บางกล่ำ	4,783	3,431	71.73	3,376	98.40	36	1.05	19	0.55
สทิงพระ	9,607	5,860	61	5,554	94.78	257	4.39	49	0.84
นาทวี	10,350	7,902	76.35	7,706	97.52	148	1.87	48	0.61
ระโนด	13,405	10,492	78.27	10,033	95.63	393	3.75	66	0.63
รัตภูมิ	11,648	8,898	76.39	8,695	97.72	165	1.85	38	0.43
เทพา	9,998	8,227	82.29	8,020	97.48	150	1.82	57	0.69
จะนะ	15,697	13,283	84.62	12,921	97.27	264	1.99	98	0.74
กระเสสินธุ์	3,247	3,087	95.07	2,990	96.86	65	2.11	32	1.04
รวม	219,603	110,686	50.4	106,978	96.65	2,891	2.61	817	0.74



รายละเอียดโครงการของขวัญปีใหม่ พ.ศ.2566 ปีแห่งสุขภาพสูงวัยไทย จังหวัดสงขลา

- สถานที่จัดกิจกรรม :** ศูนย์การค้าซีลทรัล เฟสทีวัล หาดใหญ่
ลานกิจกรรม ชั้น 3 จัดบูธนิทรรศการ และพิธีเปิด
- วันที่จัดกิจกรรม :** วันที่ 28 มกราคม 2566 เวลา 10.00 -17.00 น.
(จัดเตรียมสถานที่ในวันที่ 27 มกราคม 2566)
- หน่วยงานรับผิดชอบ :** สำนักงานสาธารณสุขจังหวัดสงขลา โรงพยาบาลจิตเวชฯ
โรงพยาบาลหาดใหญ่ โรงพยาบาลสงขลา
- บุคลากร/มวลชน :** ผู้บริหารเขตสุขภาพที่ 12
: โรงพยาบาลจิตเวชสงขลาราชนครินทร์
: ผู้บริหาร/ผู้รับผิดชอบงานผส.ทุกอำเภอ
: ภาควิชาหรือหน่วยงานผู้สูงอายุในจังหวัดสงขลา
: สมาคมสภาผู้สูงอายุแห่งประเทศไทย สาขาจังหวัดสงขลา
: สมาชิกชมรมผู้สูงอายุจังหวัดสงขลา 16 อำเภอ
: Care Manager Caregiver จังหวัดสงขลา 16 อำเภอ
: อสม.ที่อายุมากกว่า 60 ปีขึ้นไปในจังหวัดสงขลา
รวมผู้ร่วมงานจำนวน 500 คน



รายละเอียดกิจกรรม บริเวณลานกิจกรรม ชั้น 3 ศูนย์การค้าเซ็นทรัล เฟสติวัล หาดใหญ่

เวลา 10.00 – 17.00 น.

1. บูรณิทรศการชมรมผู้สูงอายุ
2. บูรความรู้และคัดกรองสุขภาพใจ/เกมความรู้ด้านสุขภาพจิต โดย รพ.จิตเวชฯ
3. คลินิกผู้สูงอายุ โดย รพ.สงขลา / รพ.หาดใหญ่ / ศูนย์อนามัย ที่ 12 ยะลา
 - ตรวจคัดกรองสุขภาพกลุ่มอาการที่พบบ่อยในผู้สูงอายุ 9 ด้าน
 - ตรวจมวลกล้ามเนื้อพร่อง(Sarcopenia) / ตรวจBIA / ตรวจ Handgrip strength / ตรวจ Time chair stand test
 - ประเมินภาวะสมองเสื่อม Brian exercise โดยโปรแกรม TEAM-V และเครื่องกระตุ้น cognitive function
 - การใช้แอปพลิเคชันสำหรับผู้สูงอายุ



รายละเอียดกิจกรรม บริเวณลานกิจกรรม ชั้น 3 ศูนย์การค้าเซ็นทรัล เฟสติวัล หาดใหญ่

5. ตรวจวัดสายตา แจกแว่นสายตา โดย รพ.หาดใหญ่ / รพ.สงขลา
6. ตรวจสอบสุขภาพช่องปาก โดย รพ.หาดใหญ่ / รพ.สงขลา และ สสจ.สงขลา
7. วงดนตรีโฟลซอง โดย รพ.จิตเวชสงขลาราชนครินทร์
8. กิจกรรมการให้ความรู้ด้านสุขภาพและเกมบนเวที โดย รพ.จิตเวชฯ /
ศูนย์อนามัย ที่ 12 ยะลา
9. การแสดงชมรมผู้สูงอายุ โดย สสจ.สงขลา
10. FB Live



รายละเอียดพิธีเปิดกิจกรรม บริเวณลานกิจกรรม ชั้น 3 ศูนย์การค้าเซ็นทรัล เฟสติวัล หาดใหญ่

เวลา 13.30 - 14.30 น. พิธีเปิด

- **การแสดงชมรมผู้สูงอายุรักสุขภาพ** ตำบลพะตง อำเภอหาดใหญ่
- **ชมวีดิทัศน์การดูแลสุขภาพผู้สูงอายุแบบไร้รอยต่อ** จังหวัดสงขลา
- **กล่าวต้อนรับ** โดย ผู้ว่าราชการจังหวัดสงขลา
- **กล่าวรายงาน** โดย นพ.สสจ.สงขลา
- **ประธานเปิด** โดย อธิบดี/ผู้ตรวจราชการกระทรวงสาธารณสุขเขตสุขภาพที่ 12
- **ประธานมอบของขวัญปีใหม่ พ.ศ.2566 ปีแห่งสุขภาพสูงวัยไทย**
ได้แก่ แว่นตา และ ผ้าอ้อม ตัวแทนรับมอบ 10 คน จากตำบลทุ่งตำเสา อำเภอหาดใหญ่
- **ถ่ายภาพ**
- **ชมบูธนิทรรศการ** คลินิกผู้สูงอายุ ตรวจตา ทันตกรรม สุขภาพจิต
- **สัมภาษณ์สื่อมวลชน**

ขอบคุณค่ะ





แผนประมาณการค่าใช้จ่าย

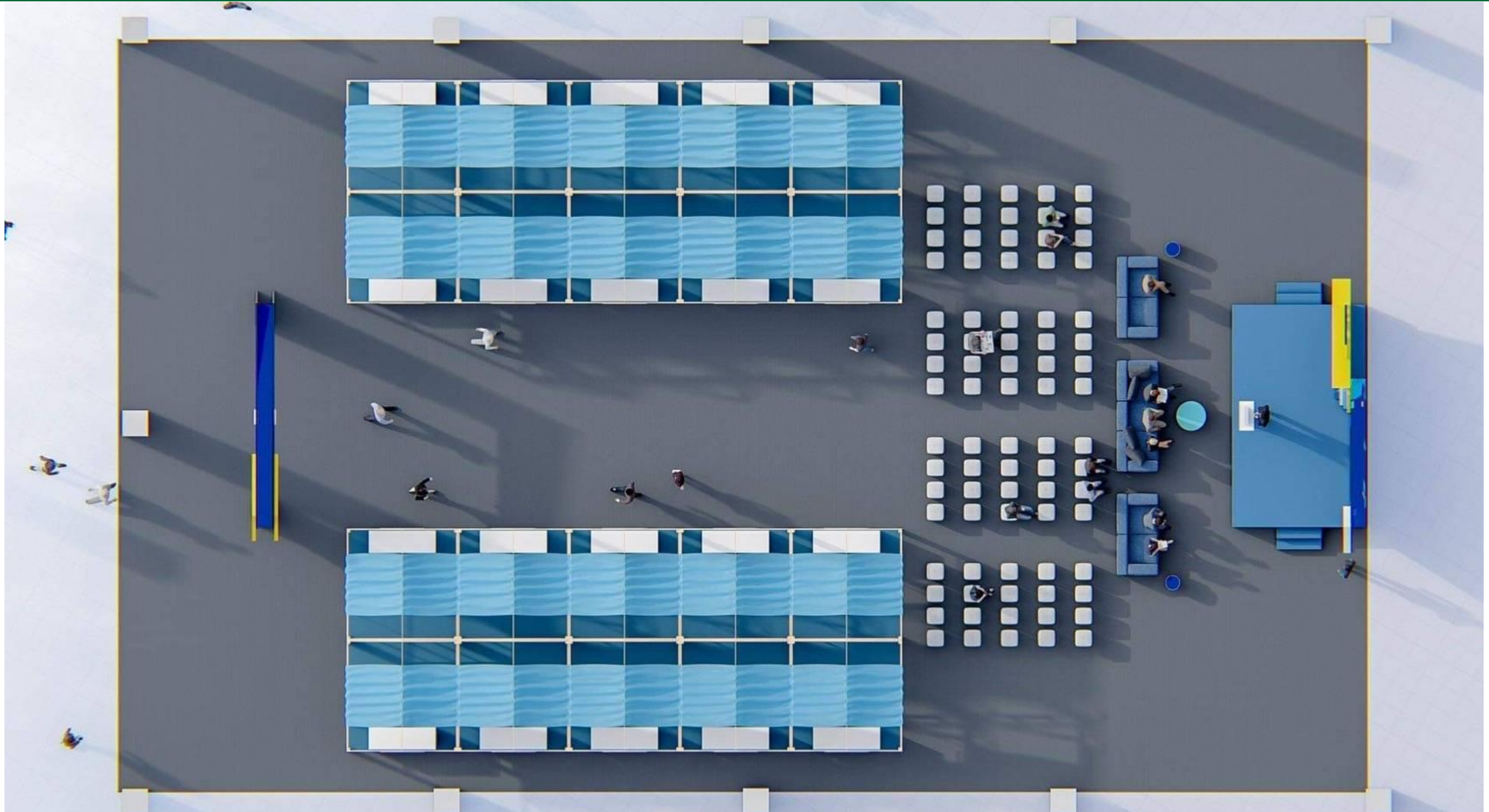
งบประมาณจากโรงพยาบาลหาดใหญ่ เป็นเงิน 301,500 บาท รายละเอียดดังนี้

- **ค่าอาหารว่างและเครื่องดื่ม 500 คน X 35 บาท x 1 มื้อ เป็นเงิน 17,500 บาท**
- **ค่าอาหารกลางวัน 500 คน x 100 บาท x 1 มื้อ เป็นเงิน 50,000 บาท**
- **ค่าตอบแทนการแสดง (ชุดละ 2,500 x 2 ชุด) เป็นเงิน 5,000 บาท**
- **ค่าจ้างเหมาจัดนิทรรศการ เป็นเงิน 229,000 บาท**
(รวมแวนตาชีนละ 50 บาท 400 ชื่น)

หมายเหตุ : ทุกรายการสามารถดัดแปลงกันได้



ภาพสถานที่ บริเวณลานกิจกรรมชั้น 3 ศูนย์การค้าเซ็นทรัล เฟสติวัล หาดใหญ่





ภาพสถานที่ บริเวณลานกิจกรรมชั้น 3 ศูนย์การค้าเซ็นทรัล เฟสติวัล หาดใหญ่





ภาพสถานที่ บริเวณลานกิจกรรมชั้น 3 ศูนย์การค้าเซ็นทรัล เฟสติวัล หาดใหญ่





ภาพสถานที่ บริเวณลานกิจกรรมชั้น 3 ศูนย์การค้าเซ็นทรัล เฟสติวัล หาดใหญ่





ภาพสถานที่ บริเวณลานกิจกรรมชั้น 3 ศูนย์การค้าเซ็นทรัล เฟสติวัล หาดใหญ่

3rd FLOOR / P3A, P3B, P3C

CENTRAL
HATYAI

