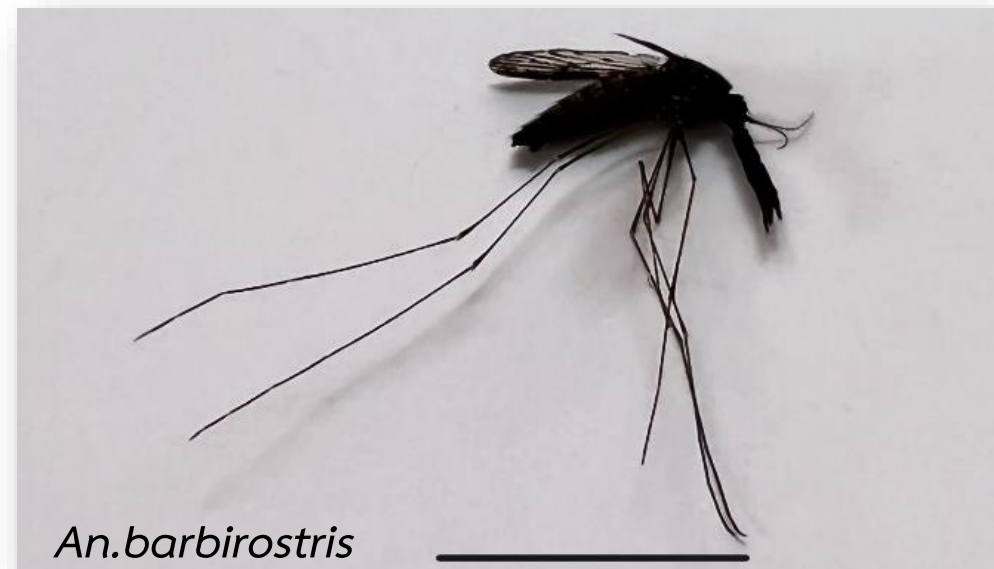


ศึกษากีฏวิทยาอายุงักนปล่อง พาหะนำโรคมalariaเรีย *P. knowlesi*
เพื่อการปรับเปลี่ยนพื้นที่กลุ่มบ้านแพร์เชื่อมมาลาเรีย กลุ่มบ้านน้ำตกคลองหิน
ม.12 ต.เขาพระ อ.รัตภูมิ จ.สงขลา



ศูนย์ควบคุมโรคติดต่อ นำโดยแมลงที่ 12.2 สงขลา
สำนักงานป้องกันควบคุมโรคที่ 12 สงขลา

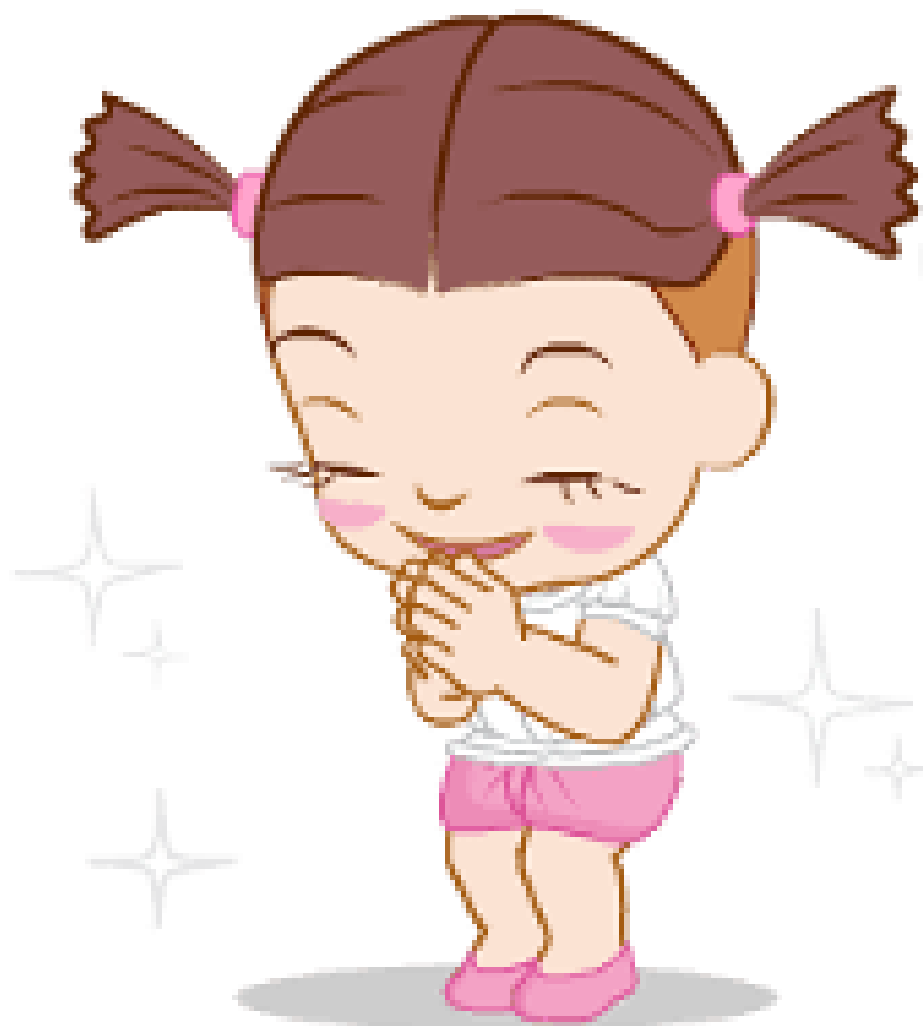
ลงพื้นที่จับยุงก้นปล่อง ด้วยวิธี วางกับดักแสงไฟ (CDC light trap) และ
วิธีการใช้มุ้งล้อมว้าวเป็นเหยื่อล่อ) บริเวณใกล้บ้านผู้ป่วยและพื้นที่ป่า



- พบยุงก้นปล่อง 2 ชนิด ได้แก่ *An. maculatus* 2 ตัว และ *An. barbirostris* 2 ตัว ในพื้นที่
กลุ่มบ้านน้ำตกคลองหิน ม.12 ต.เขาพระ อ.รัตภูมิ จ.สงขลา

มาตรการป้องกันการกลับมาแพร่เชื้อใหม่โรคมาลาเรีย (*P. knowlesi*)

- การเฝ้าระวังโรค เช่น การค้นหาผู้ป่วย ประชาชนกลุ่มเสี่ยง
- การป้องกันโรค เช่น การให้สุขศึกษา แจกเวชภัณฑ์ป้องกันยุง
- การควบคุมยุงพาหะ เช่น การพ่นสารเคมีฤทธิ์ตกค้างในกลุ่มบ้านน้ำตกคลองหิน
- การเตรียมความพร้อมในเรื่องของการตรวจวินิจฉัยรักษา วัสดุอุปกรณ์ เวชภัณฑ์ยารักษา
- การตอบโต้เมื่อพบการแพร่เชื้อในพื้นที่



ขอ
พระ
คุณ
เจ้า
คำ

การปรับเปลี่ยนพื้นที่กลุ่มบ้านแพร์เชื้อมาลาเรีย

➤ เกณฑ์การปรับเปลี่ยนพื้นที่

- **Indigenous case** หมายถึง ผู้ป่วยติดเชื้อในหมู่บ้านที่อาศัยอยู่ขณะติดเชื้อ
- **ความไวรับของพื้นที่ (Receptivity)**
 - ความสามารถของระบบนิเวศน์ของพื้นที่หนึ่งๆที่จะเอื้อให้เกิดการแพร์เชื้อมาลาเรียขึ้นได้ เช่น พื้นที่มี ยุงก้นปล่องพาหะนำโรค สภาพแวดล้อมเหมาะสม

การปรับเปลี่ยนพื้นที่กลุ่มบ้านแพร์เชื้อมาลาเรีย อำเภอรัตนภูมิ จังหวัดสงขลา

- กลุ่มบ้านคลองกอย ตำบลท่าชะมวง พื้นที่ B เป็น พื้นที่ A

[Indigenous case + มียุงก้นปล่องพาหะนำโรค (*An. maculatus*) +สภาพแวดล้อมเหมาะสม]

- กลุ่มบ้านคลองหิน ม.12 ตำบลเขาพระ พื้นที่ B เป็น พื้นที่ A

[Indigenous case +สภาพแวดล้อมเหมาะสม]





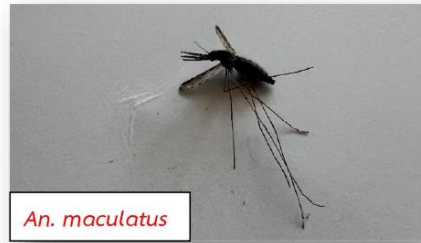
ข่าวประชาสัมพันธ์

ศูนย์ควบคุมโรคติดต่อ นำโดยแมลงที่ 12.2 สงขลา

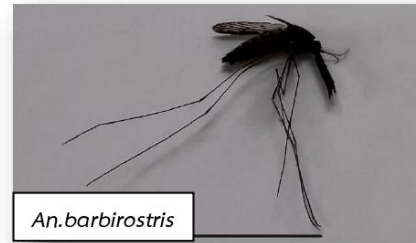
สำนักงานป้องกันควบคุมโรคที่ 12 จังหวัดสงขลา

ศูนย์ควบคุมโรคติดต่อ นำโดยแมลงที่ 12.2 สงขลา ศึกษาที่ วิทยาลัยเกษตรกำแพงแสน พานำโรค *P. knowlesi* เพื่อการปรับเปลี่ยนพื้นที่กลุ่มบ้านแพร์เชื่อมมาลาเรีย กลุ่มบ้านน้ำตกคลองหิน ม.12 ต.เขาพระ อ.รัตภูมิ จ.สงขลา

วันที่ 17-18 สิงหาคม 2565 ศตม.12.2 สงขลา ลงพื้นที่จับยุงกันปล่อง ด้วยวิธี วางกับดักแสงไฟ (CDC light trap) และวิธีการใช้ มุ้งล้อมวัวเป็นเหยื่อล่อ บริเวณใกล้บ้านผู้ป่วยและพื้นที่ป่า ผลการศึกษา พบยุงกันปล่อง 2 ชนิด ได้แก่ *An. maculatus* 2 ตัว และ *An. barbirostris* 2 ตัว ในพื้นที่กลุ่มบ้านน้ำตกคลองหิน ม.12 ต.เขาพระ อ.รัตภูมิ จ.สงขลา



An. maculatus



An. barbirostris



สอบถามรายละเอียดเพิ่มเติมได้ที่

- ศตม. สงขลา สงขลา
- 074-311411
- 428 ถนนไทรบุรี ตำบลบ่อยาง อำเภอเมือง จังหวัดสงขลา 90000

