

ข้อมูลติดตามการดำเนินงาน Warfarin clinic

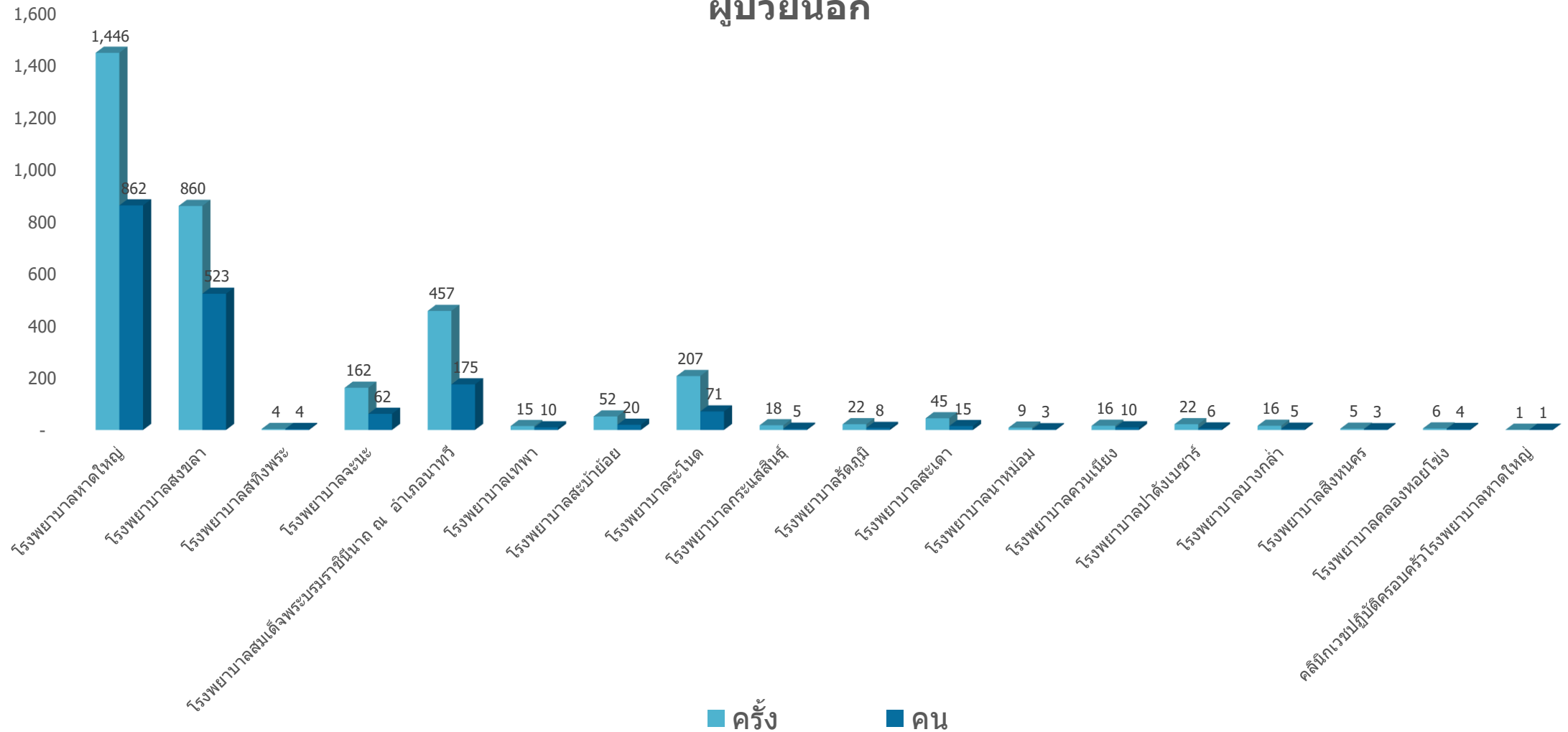
ไตรมาส 1/2566

ข้อมูลการใช้ยา Warfarin ไตรมาส 1/2566

ลำดับ	อำเภอ	รหัส	หน่วยบริการ	ผู้ป่วยนอก	
				ครั้ง	คน
1	หาดใหญ่	10682	โรงพยาบาลหาดใหญ่	1,446	862
2	เมืองสงขลา	10745	โรงพยาบาลสงขลา	860	523
3	สติงพระ	11386	โรงพยาบาลสติงพระ	4	4
4	จะนะ	11387	โรงพยาบาลจะนะ	162	62
5	นาทวี	11388	โรงพยาบาลสมเด็จพระบรมราชินีนาถ ณ อำเภอนาทวี	457	175
6	เทพา	11390	โรงพยาบาลเทพา	15	10
7	สะบ้าย้อย	11391	โรงพยาบาลสะบ้าย้อย	52	20
8	ระโนด	11392	โรงพยาบาลระโนด	207	71
9	กระแสสินธุ์	11393	โรงพยาบาลกระแสสินธุ์	18	5
10	รัตภูมิ	11394	โรงพยาบาลรัตภูมิ	22	8
11	สะเดา	11395	โรงพยาบาลสะเดา	45	15
12	นาหม่อม	11396	โรงพยาบาลนาหม่อม	9	3
13	ควนเนียง	11397	โรงพยาบาลควนเนียง	16	10
14	สะเดา	11398	โรงพยาบาลป่าดงเบซาร์	22	6
15	บางกล่ำ	11399	โรงพยาบาลบางกล่ำ	16	5
16	สิงหนคร	11400	โรงพยาบาลสิงหนคร	5	3
17	คลองหอยโข่ง	11401	โรงพยาบาลคลองหอยโข่ง	6	4
18	หาดใหญ่	99774	คลินิกเวชปฏิบัติครอบครัวโรงพยาบาลหาดใหญ่	1	1
รวม				3,363	1,787

ข้อมูลการใช้ยา Warfarin ไตรมาส 1/2566

ผู้ป่วยนอก



แผนการพัฒนาในปี 2566

ทีม Service plan และฝ่าย NCD สสจ.สงขลา เยี่ยมสำรวจการดำเนินงานของ Warfarin clinic

