

แผนบริหารจัดการเจ้าหน้าที่
ประจำเดือน สิงหาคม 2565
โซนเฟื่องฟ้า



สถานการณ์ทางการเงิน ณ เดือน สิงหาคม 2565

- เงินบำรุงคงเหลือ 40,963,968.72 บาท
- หนี้สินค้างชำระ 5,036,659.81 บาท

Quick Ratio

6.33 เท่า

Current Ratio

6.57 เท่า

Cash Ratio

4.75 เท่า



โรงพยาบาลบางกล้า

บริหารจัดการเจ้าหน้าที่ ประจำเดือน สิงหาคม 2565

โรงพยาบาลบางกล้า

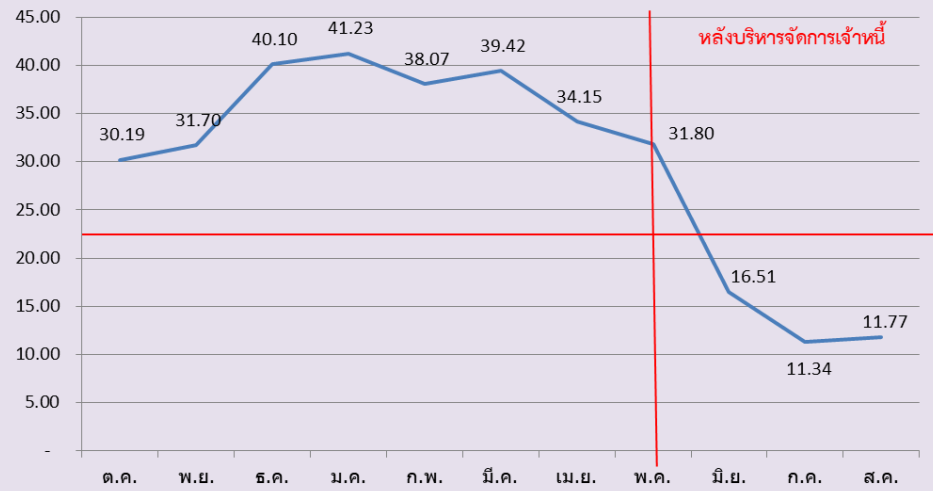
	1	2	3=1+2	4	5	6=5-4	7=3-5
รายการ	หนี้สินค้างจ่าย ก.ค. (ยกมา)	หนี้สินค้างจ่าย ส.ค. (หนี้เพิ่ม)	รวมหนี้สิน	แผนการจ่าย ชำระหนี้ ส.ค.	จ่ายจริง ส.ค.	ผลต่าง	คงเหลือหนี้ตามจ่าย ส.ค. (ยกไป)
1.ค่าจ้าง/ค่าตอบแทนค้างจ่าย	1,521,531.00	1,441,335.00	2,962,866.00	1,509,000.00	1,521,531.00	12,531.00	1,441,335.00
2.ค่าสาธารณูปโภคค้างจ่าย	178,258.41	190,145.84	368,404.25	175,000.00	15,058.06	-159,941.94	353,346.19
3.เจ้าหน้าที่การค้า	3,753,242.01	3,853,459.21	7,606,701.22	4,491,100.00	2,570,041.41	-1,921,058.59	5,036,659.81
4.เจ้าหน้าที่รักษาพยาบาล(ตามจ่าย)	336,873.00	280,368.65	617,241.65	298,000.00	347,628.00	49,628.00	269,613.65
5.อื่นๆ (เงินรับฝากอื่นๆ-เงินมัดจำ)	2,779,653.00	186,470.58	2,966,123.58	513,173.81	591,677.40	78,503.59	2,374,446.18
รวม	8,569,557.42	5,951,779.28	14,521,336.70	6,986,273.81	5,045,935.87	- 1,940,337.94	9,475,400.83

โรงพยาบาลบางกล้า

ระยะเวลาในการชำระหนี้ ประจำเดือน ตุลาคม 2564-สิงหาคม 2565

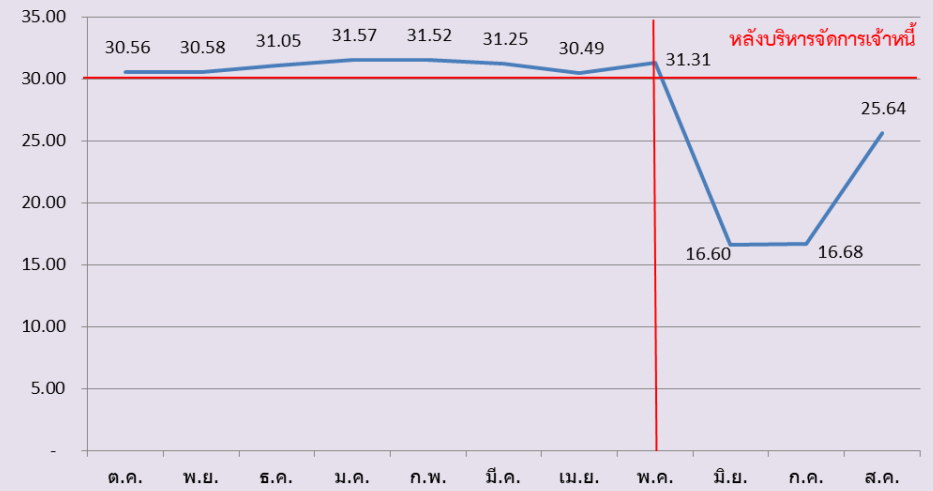
ไม่เกิน 30 วัน

ค่าตอบแทนค้ำจ่าย



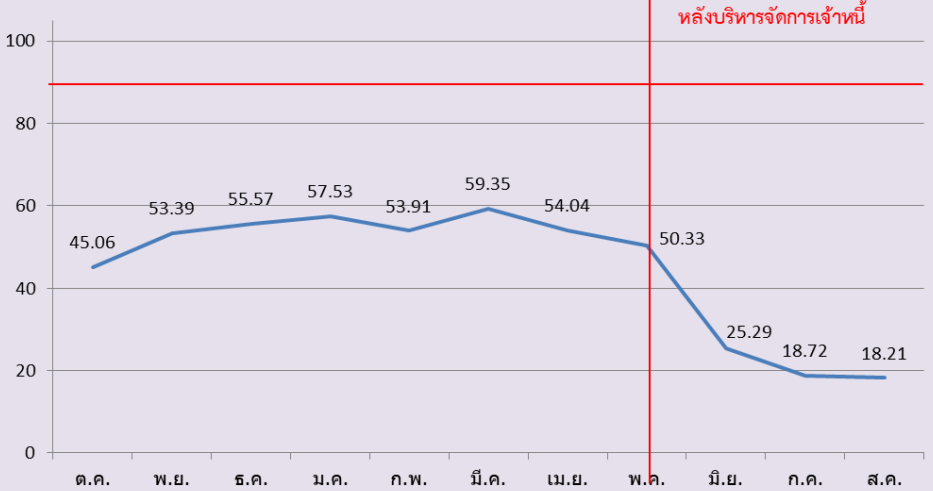
ไม่เกิน 30 วัน

ค่าสาธารณูปโภคค้ำจ่าย



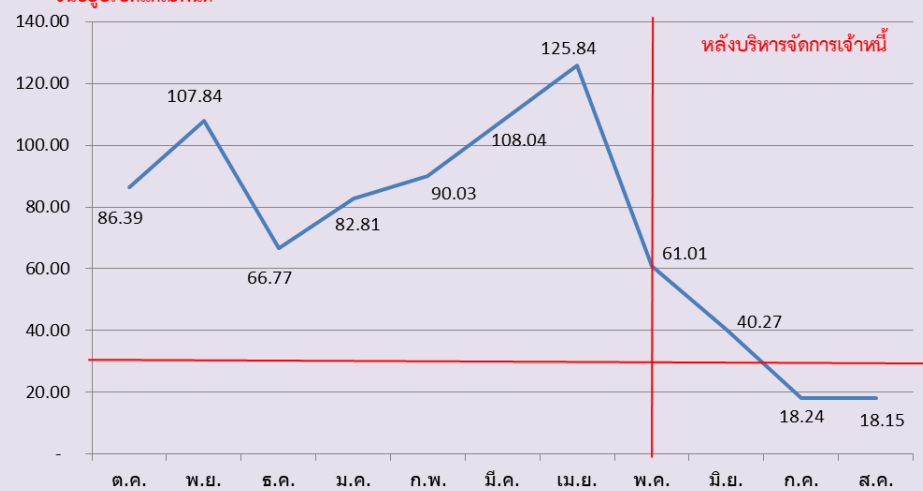
ไม่เกิน 90 วัน

เจ้าหนี้การค้า (ยา)



ไม่เกิน 30 วัน

ค่ารักษาพยาบาล (ตามจ่าย)



แผนพัฒนาของโรงพยาบาลบางกล้า

เป้าหมายการพัฒนา ปี 2566

1. PCU โคนมาพัฒนาเป็น PCU เขตเมือง งบประมาณ 985,000 บาท
2. พัฒนา ER Smart
3. พัฒนา รพ.ให้เป็นไปตามเกณฑ์มาตรฐาน EMS

แผนเพิ่มรายได้

1. เพิ่มอัตราครองเตียงโดยเปิดให้บริการผู้ป่วยอาคารเวชศาสตร์ฟื้นฟู เพื่อรับ admit ผู้ป่วย IMC
2. จัดหน่วยตรวจสุขภาพเชิงรุกของในโรงงานพื้นที่อำเภอบางกล้า
3. ติดตามความครอบคลุม ความทันเวลาในการส่งข้อมูลคุณภาพผลงานบริการต่างๆ เพื่อเพิ่มรายได้

แผนลดรายจ่าย

1. ทบทวนการสั่งตรวจทางห้องปฏิบัติการ
2. การพัฒนาศักยภาพของเครือข่ายในการดูแลผู้ป่วย IMC เพื่อลดระยะเวลาการนอนใน รพ.