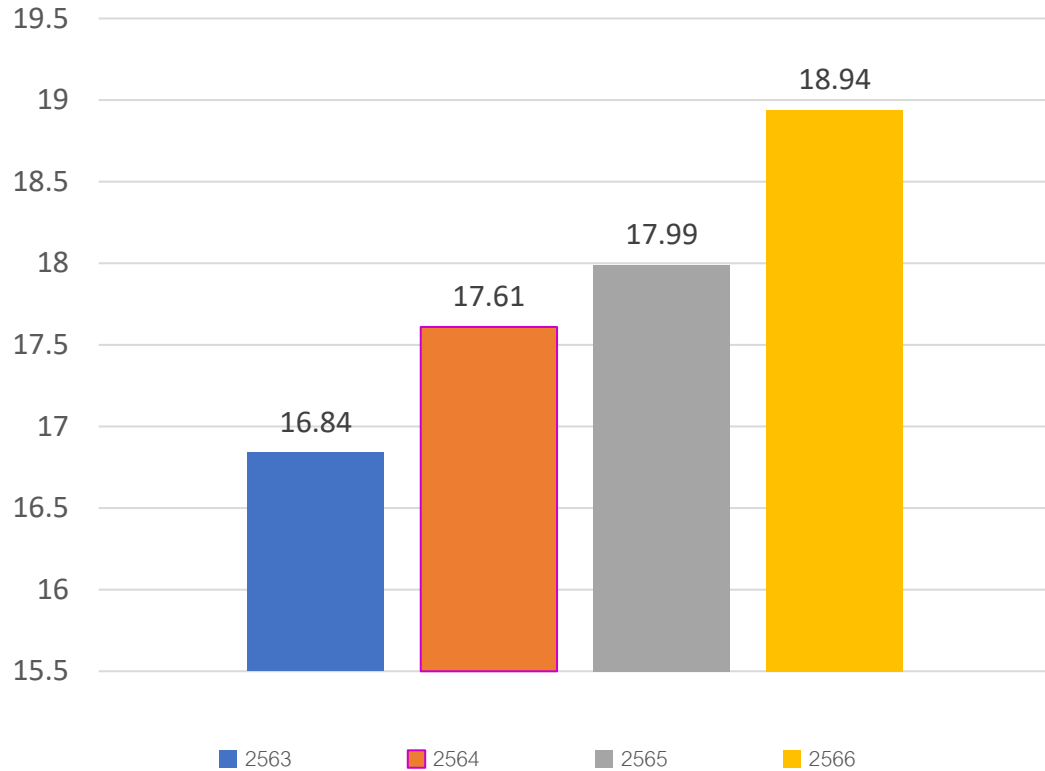
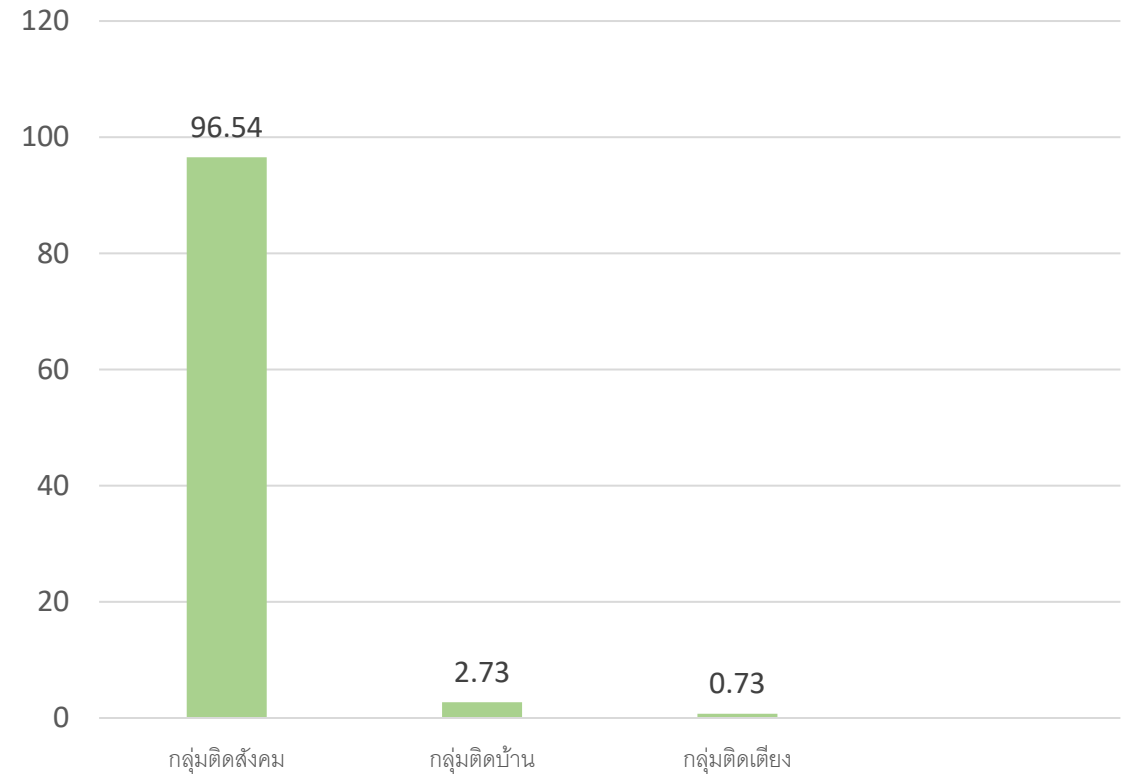


สถานการณ์ผู้สูงอายุ จังหวัดสงขลา

ร้อยละของผู้สูงอายุจังหวัดสงขลา



ร้อยละของผู้สูงอายุแบ่งตามการคัดกรอง ความสามารถในการปฏิบัติกิจวัตรประจำวัน (ADL)



จังหวัดสงขลา มีประชากร จำนวน 1,154,543 คน
มีประชากรผู้สูงอายุ จำนวน 218,573 คน (ร้อยละ 18.94)

ข้อมูลจากระบบ HDC สำนักงานสาธารณสุขจังหวัดสงขลา วันที่ ๑๗ กพ. ๒๕๖๖

การดำเนินงานส่งเสริมสุขภาพผู้สูงอายุกลุ่มติดสังคม

ผู้สูงอายุกลุ่มติดสังคม

- * คัดกรองกลุ่มอาการผู้สูงอายุ ๙ ด้าน
- * ประเมินความเสี่ยงและจัดทำแผนส่งเสริมสุขภาพดี
- * พัฒนาชมรมผู้สูงอายุ
- * สนับสนุนฟันเทียม รากฟันเทียม



คัดกรองกลุ่มอาการผู้สูงอายุ ๙ ด้าน
ผ่าน Application โดย หมอคนที่ 1



ปกติ



ผิดปกติ



ส่งเสริมการมีพฤติกรรม
สุขภาพที่พึงประสงค์
โดย หมอคนที่ 2

คัดกรองซ้ำ
โดย หมอคนที่ 2

ไม่เสี่ยง



จัดทำแผนส่งเสริม
สุขภาพดี
โดย หมอคนที่ 2

เสี่ยง



ดูแลใน
คลินิกผู้สูงอายุ
โดย หมอคนที่ 3



ผู้สูงอายุที่ได้รับการคัดกรอง 9 ด้าน ไม่น้อยกว่าร้อยละ 80

(HDC ร้อยละ 64.43 / Bluebook 11.56 / 3 หมอ Smart อสม. 11.33 รวมร้อยละ 86.91)

อำเภอ	จำนวนประชากรทั้งหมด	จำนวนผู้สูงอายุทั้งหมด	ร้อยละของผู้สูงอายุต่อประชากรทั้งหมด	ร้อยละของผู้สูงอายุที่ได้รับการคัดกรอง 9 ด้าน							
				HDC(ยึดจาก ADL)	ร้อยละ	Bluebook	ร้อยละ	3 หมอ/Smart อสม.	ร้อยละ	รวม	ร้อยละ
เมืองสงขลา	140,447	30,065	21.41	15,623	51.96	111	3.84	1,544	4.99	17,278	57.47
สทิงพระ	39,257	9,578	24.4	7,935	82.86	714	23.6	5,892	63.72	14,541	151.82
จะนะ	94,512	15,645	16.55	14,424	92.2	4464	34.86	2,823	16.42	21,711	138.77
นาทวี	56,964	10,240	17.98	9,503	92.8	1931	59.21	0	0	11,434	111.66
เทพา	65,726	9,954	15.14	9,414	94.58	632	34.37	436	4.15	10,482	105.30
สะบ้าย้อย	75,390	9,091	12.06	5,290	58.19	3655	60	308	4.77	9,253	101.78
ระโนด	53,117	13,387	25.2	11,656	87.07	162	19.8	1,882	32.01	13,700	102.34
กระแสสินธุ์	11,583	3,243	28	3,202	98.71	923	89.26	946	45.26	5,071	156.37
รัตภูมิ	65,099	11,598	17.82	10,765	92.83	2	0.02	665	16.49	11,432	98.57
สะเดา	99,409	16,243	16.34	9,217	56.79	105	4.67	5,027	29.58	14,349	88.34
หาดใหญ่	289,538	57,005	19.69	20,514	35.99	1372	11.65	458	0.73	22,344	39.20
นาหม่อม	21,468	4,660	21.71	3,107	66.67	533	22.53	9	0.19	3,649	78.30
ควนเนียง	26,425	5,975	22.61	3,084	51.58	9	0.21	2,476	40.2	5,569	93.21
บางกล่ำ	26,541	4,772	17.98	4,269	89.46	4064	98.07	111	2.41	8,444	176.95
สิงหนคร	68,211	12,963	19	9,538	73.58	6189	60.18	1,297	8.53	17,024	131.33
คลองหอยโข่ง	20,856	4,294	20.59	3,356	78.16	427	45.47	13	0.31	3,796	88.40
รวม	1,154,543	218,713	18.94	140,897	64.43	25,293	11.56	23,887	11.33	190,077	86.91

การดำเนินงานส่งเสริมสุขภาพผู้สูงอายุกลุ่มติดสังคม



ปกติ ร้อยละ 91.65
เสี่ยง ร้อยละ 8.35

ความคิดความจำ (Mini-Cog)



ปกติ ร้อยละ 84.43
เสี่ยง ร้อยละ 15.57

การเคลื่อนไหวร่างกาย



ปกติ ร้อยละ 92.98
เสี่ยง ร้อยละ 7.02

การขาดสารอาหาร



ปกติ ร้อยละ 92.52
เสี่ยง ร้อยละ 7.48

การได้ยิน (Finger rub test)



ปกติ ร้อยละ 95.38
เสี่ยง ร้อยละ 4.62

2Q+



ปกติ ร้อยละ 92.92
เสี่ยง ร้อยละ 7.08

การกลั้นปัสสาวะ



ปกติ ร้อยละ 78.41
เสี่ยง ร้อยละ 21.59

การมองเห็น



ปกติ ร้อยละ 91.40
เสี่ยง ร้อยละ 8.60

ADL



ปกติ ร้อยละ 82.20
เสี่ยง ร้อยละ 17.80

สุขภาพช่องปาก

ผลการดำเนินงานกิจกรรม

ด้านการส่งเสริมสุขภาพผู้สูงอายุ

1. คัดกรองความสามารถในการปฏิบัติกิจวัตรประจำวัน ร้อยละ 72.99
2. คัดกรองความเสี่ยง 6 องค์ประกอบ ร้อยละ 11.29
3. ผู้สูงอายุมีแผนส่งเสริมสุขภาพดี (Wellness Plan) ร้อยละ 90.88
4. จำนวนชมรมผู้สูงอายุที่ดำเนินการด้านสุขภาพ (ชมรมผส.ทั้งหมด 140 แห่ง/ผ่านการประเมิน 87 แห่ง) ร้อยละ 62.14
5. ผู้สูงอายุมีพฤติกรรมที่พึงประสงค์ ร้อยละ 68.98
6. ผู้สูงอายุได้รับบริการใส่ฟันเทียม ร้อยละ 67.32 (เป้าหมาย 912 ราย/ใส่ 614 ราย)
7. ผู้สูงอายุได้รับบริการใส่ฟันเทียม (100 ราก) ร้อยละ 8.0